

Stöd och råd – Historiska kartor och arkiv

Hur öppnar jag en MrSID-fil?

De flesta GIS-programvaror som finns på marknaden idag har någon form av stöd för MrSID. ArcGIS/ArcView 8.x och MapInfo 7.x har inbyggt stöd för MrSID och läser således formatet direkt. I ArcGIS/ArcView 8.x finns även möjlighet att konvertera till TIFF i ArcCatalog. I ArcView 3.x finns stöd för MrSID genom programtillägget (extensionen) MrSID Image support. Liknande tilläggsmoduler finns även för äldre versioner av MapInfo.

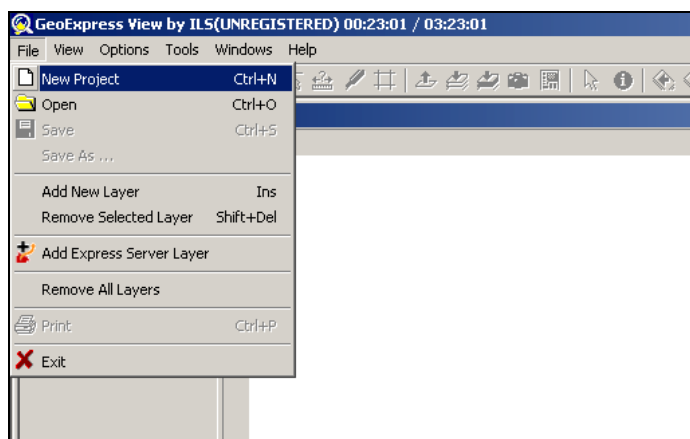
Om man inte har tillgång till någon av ovan nämnda programvaror finns till exempel GeoExpress View. Detta är ett relativt enkelt tittskåps-GIS som hanterar såväl raster som vektordata. Programmet stödjer MrSID och här finns även möjlighet att konvertera MrSID-filer till TIFF.

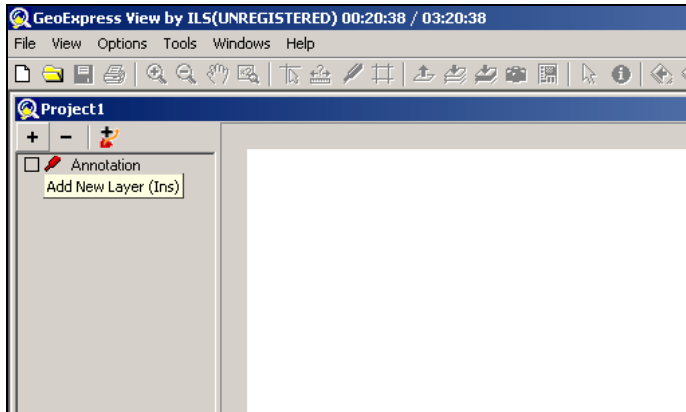
Utvärderingsversion av GeoExpress View kan laddas ned från mjukvaruleverantören Lizardtech hemsida (www.lizardtech.com/download).

Öppna MrSID i GeoExpress View

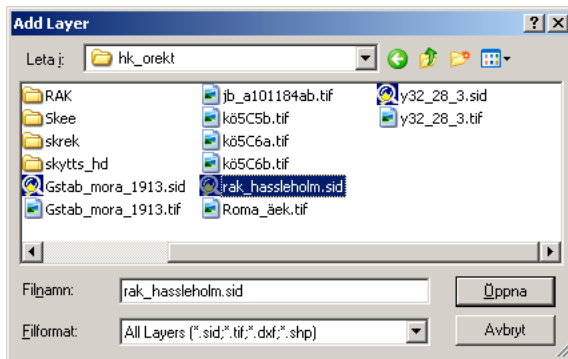
Starta GeoExpress View.

Skapa ett nytt projekt genom att i menyraden välja **File** ⇒ **New Project**. Ett nytt projektfönster öppnas.





I projektfönstrets övre vänstra hörn, klicka på knappen **Add New Layer**. Dialogrutan Add Layer öppnas.



I dialogrutan Add Layer, markera önskad MrSID-fil (filtillägg är .sid) och klicka på **Öppna**. Filen öppnas.

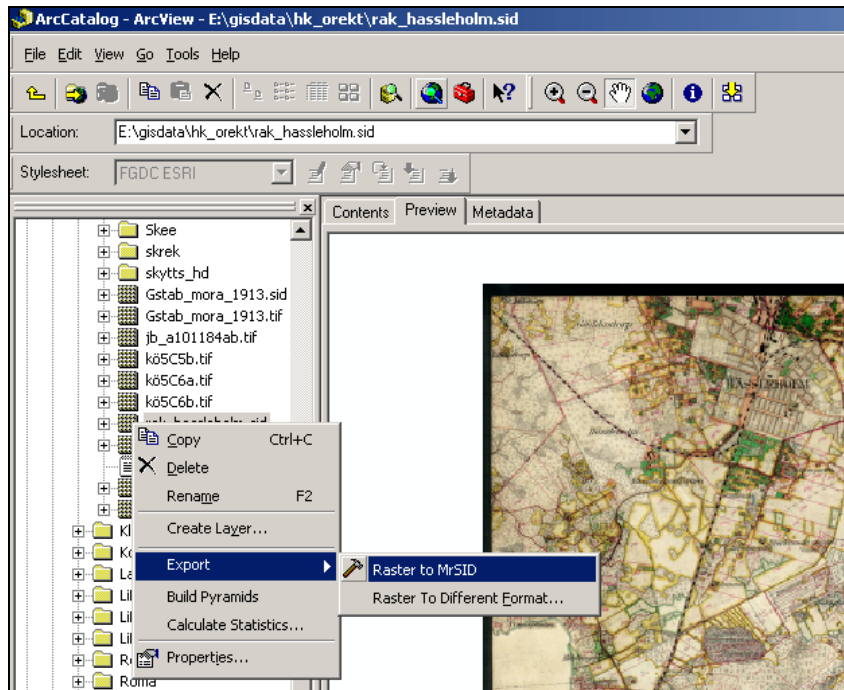
Hur konverterar jag en MrSID-fil till TIFF?

MrSID-filer behöver konverteras till ett mer generellt format som TIFF om de skall bearbetas i bildbehandlingsprogram. Sådan bearbetning kan behövas om den historiska kartan vid skanningen har delats upp på flera olika filer. Det är då ofta önskvärt att montera kartans olika delar till en helhet, i en och samma fil. Detta underlättar vidare bearbetning, till exempel rektifiering i GIS (se vidare Digital rektifiering av historiska kartor, manual version 1 eller 2 på Riksantikvarieämbetets hemsida www.raa.se/dhk/digital.asp).

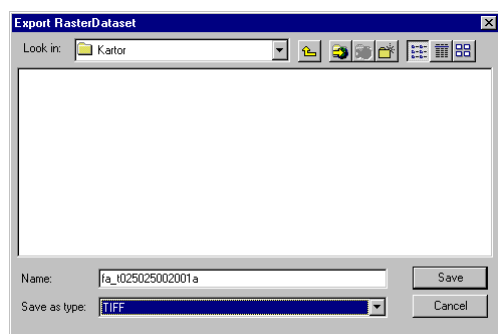
Konvertering i ArcGIS/ArcView 8.x

Starta ArcCatalog.

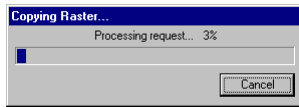
Expandera katalogträdet ned till den MrSID-fil du vill konvertera. Markera filen och kontrollera att det är den rätta i Preview-fönstret.



Högerklicka på MrSID-filen i katalogträdet. I popup-menyn, välj **Export** ⇒ **Raster to different format...**



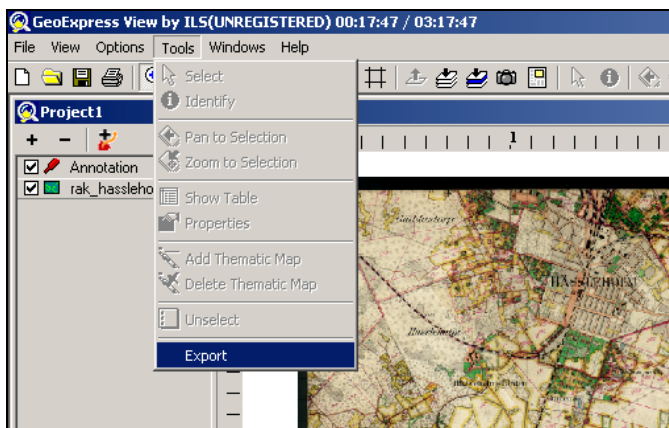
I dialogrutan, välj var du vill lägga den konverterade filen vid **Look in**. Behåll filnamnet men välj **TIFF** vid **Save as type**. Klicka på **Save**.



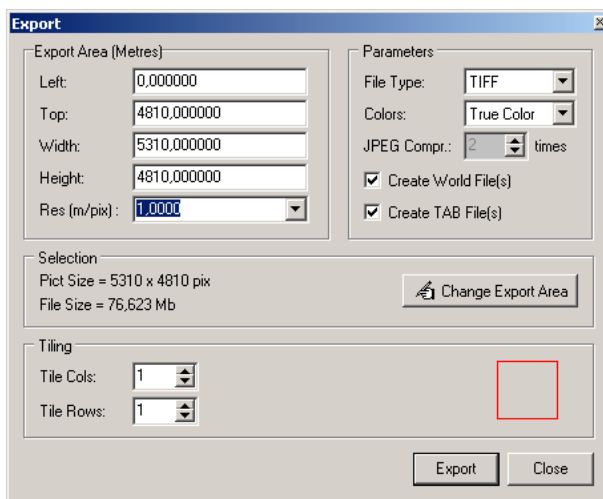
Konverteringen startar. Observera att konverteringen i ArcCatalog kan ta ganska lång tid om filen är stor.

Konvertering i GeoExpress View

Starta GeoExpress View och öppna den MrSID-fil du önskar konvertera.



I menyraden, välj **Tools** ⇒ **Export**. Dialogrutan Export öppnas.



I dialogrutan Export kan olika inställning för konverteringen göras.

Under **Export Area** kan kan anges hur stor del av bilden som skall exporteras. Hela bildytan föreslås automatiskt. Om det finns anledning att

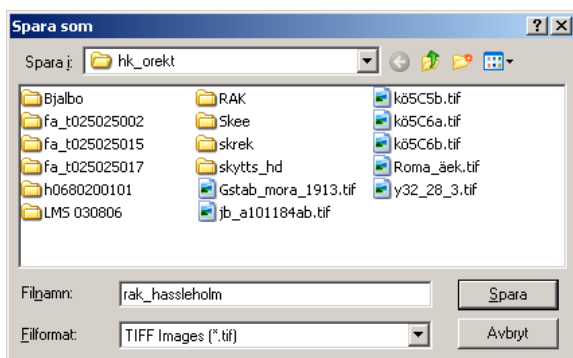
ändra de föreslagna värdena kan detta göras genom att nya värden för höjd och bredd skrivs in vid *Width* och *Height*. Ett alternativt sätt att ändra dessa värden är att klicka på knappen **Change Export Area**. Man förflyttas då till kartbilden i projektfönstret och har möjlighet att definiera hur stor del av bilden som skall exporteras, genom att dra ut en rektangel som innefattar önskad del. Vid *Res (m/pix)* kan önskad upplösning anges. För orektifierade bilder föreslås värdet 1 automatiskt. Detta ger en upplösning i utfilen på 150 pixlar per tum, vilket är fullt tillräckligt för vidarebearbetning.

Under **Parameters** kan önskad typ av utfil anges vid *File type* (TIFF, JPEG eller BMP). Vid *Colors* kan utfilens färgdjup ställas in (True Color, 256 Palett eller Grayscale). Vid *JPEG Compr* anges grad av komprimering i de fall JPEG angivits som format för utfilen. Vid *Create World File* respektive *Create TAB File* anges om georeferens-filer skall skrivas eller inte. Vid konvertering av orektifierade kartor är detta naturligtvis inte nödvändigt.

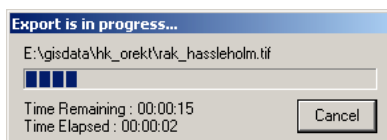
Vid **Selection** visas automatiskt hur bild- och filstorlek påverkas av de val som gjorts under Export Area och Parameters.

Under **Tiling** kan man dela upp bilden i mindre delar (se vidare GeoExpress View hjälpfunktion).

När önskade inställningar gjorts, Klicka **Export**. Dialogfönstret Spara som öppnas.



Ange var utfilen skall sparas och filnamn. När det gäller det senare är det ofta praktiskt att behålla MrSID-filens benämning även för den konverterade filen. Klicka spara. Konverteringen startar



Vidarebearbeta kartan

Beskrivning av vidare bearbetning i bildbehandlingsprogram och rektifiering i GIS finns i manualer, som kan hämtas på Riksantikvarieämbetets hemsida <http://www.raa.se/dhk/digital.asp>