

# Natur och kulturarvskraft 2010

## Nordisk workshop om natur och kulturarv som resurs för hållbar utveckling och tillväxt, den 26 oktober 2010

### Några tankar och kommentarer gällande förmiddagens pass?

1. Inspirerande!
2. Idegivande.
3. ej varit med tidigare så spännande att höra sammanställningen.
4. välorganiserad och genomtänkt.
5. Bra sammanfattning av projektet.
6. Många relevanta frågor har identifierats, hur arbeta vidare?
7. En klar och tydlig redogörelse av projektet.
8. inledningsföredraget var inspirerande och motiverande.
9. Savnet mennesket som resurs.
10. Dialogen viktigt verktyg, både på tvärs och vertikalt.
11. natur- og kulturarvsmyndighetne frmsstår som samkjörte.
12. Förankring viktigt, inkluderande planering.
13. men uppsummeringen av projektet var alltför generell.
14. Vilka är grunden för dialogen? Hur hitta gemensamma project?
15. Sakna en röst från näringslivet.
16. Godt oppspill til disk.

## Gruppdiskussion 1: Möjligheter och utmaningar

### Vilka är möjligheterna och utmaningarna/utfordringer i arbetet med natur och kulturarv som resurser för hållbar utveckling och tillväxt i Norden?

1. Utmaning/utfordring: Det trengs en attitydforandring til natur og kulturarv som resurs for utvikling.
2. Möjlighet: hållbarhet i att både bruka och bevara – bärkraftperspektiv.
3. Möjlighet: Fokusera på möjligheterna att samspela mellan lokalt, regionalt, nationell, (internationell) nivå.
4. Utmaning/utfordring: Samarbetetöver landsgränserna. Arealbruk och strategisk planering bör hänga samman cf. "IKEA-syndromet".
5. Utmaning/utfordring: Human capital er avgjørende for kompetanse og samfunns- og

- næringsutvikling i neste omgang.
6. Utmaning/utfordring: Resurskrævande, særkilt gællande tiden.
  7. Møjlighet: Nasjonalparker kan brukes som laboratorium for samarbeid (natur, kulturarv, næring, samfunn).
  8. Utmaning/utfordring: Dialogen mellom natur og kultur mæste fortsættæ.
  9. Utmaning/utfordring: Dialogen mellom natur/kultur og samhælle næringsliv mæste fortsættæ.
  10. Utmaning/utfordring: Øke kunnskapen ved naturveiledning og kulturhistorisk formidling og skape forståelse for bærekraft/hållbar utvikling.
  11. Utmaning/utfordring: Invitere til samarbeid over fag og sektorgrenser.
  12. Møjlighet: Værn gjennom brukande - nyttja utan att utnyttja.
  13. Møjlighet: Strategier for forvaltning og nyttjande.
  14. Møjlighet: Arbeids- og samfunnsutvikling kan stimuleres av natur- og kulturarv.
- 
15. Utmaning/utfordring: Tidsperspektiv bæde kort og lång sikt gællande åtgærder.
  16. Møjlighet: Strategi for marknadsføring.
  17. Møjlighet: Eating landscape: strategi for att styrka lokalsamfundet.
  18. Utmaning/utfordring: Avsættæ resurser, arbeidskostnad myndigheter, føretagare, interesserad lokalbefolkning.
  19. Møjlighet: Turister idag kræver mer æn att se , de vill oppleve og delta.
  20. Utmaning/utfordring: Natur og kulturmyndighetenes evne og vilje til å ta inn over seg næringslivets perspektiver.
  21. Møjlighet: Zonering - geografisk tidsmæssig styrning for att kontrollere nyttjande.
  22. Møjlighet: Vi mæ gå fra prosjekter til langsiktige system og strukturer for å få varige resultater.
  23. Møjlighet: engagemang og kunnskap i lokalsamhættet.
  24. Møjlighet: Kvalitetssækring.
  25. Møjlighet: Samarbetet med næringslivet.
  26. Utmaning/utfordring: Kvalitetssækring.
  27. Møjlighet: Turistene (ihvertfall noen av dem) ønsker å oppleve det lokale (kultur, natur).
  28. Utmaning/utfordring: Faglige nettverk mæ utvikles på alle nivå - lokalt, regionalt, nasjonalt og internasjonalt.
  29. Utmaning/utfordring: Respekt og forståelse mellom sektorer, nivåer og individer.
  30. Møjlighet: Variasjoner i opplevelsestilbudene (den lokale kultur og natur, men også turistkomfort).

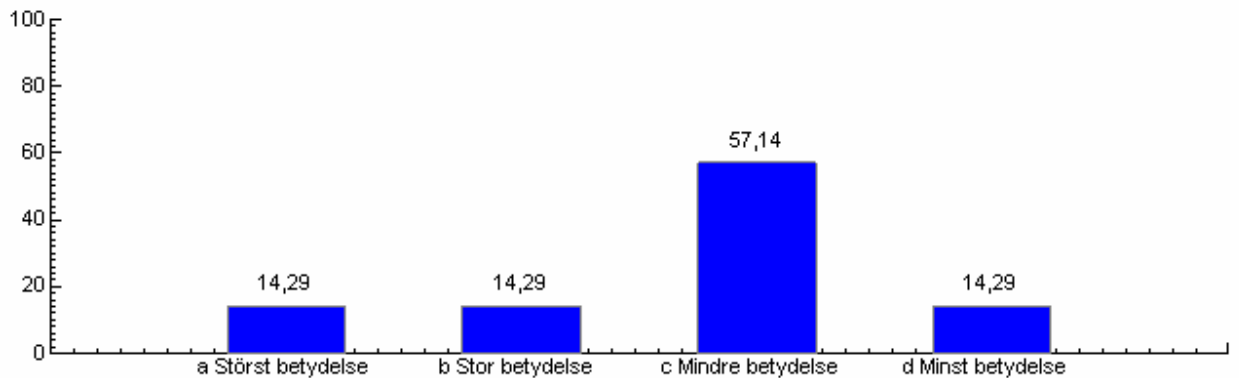
31. Möjlighet: Investera i ett lamm/get - landskapsupplevelsen kopplas till matproduktionen (samt billig/enkel landskapspleje).
32. Utmaning/utfordring: Bygge bro mellom natur- og kulturvitere. Tvinge dem til konkret samarbeid.
33. Utmaning/utfordring: Medvetenhet om vem som initierer, driver og äger verksamhet/process.
34. Möjlighet: Fokus på fortellingene.
35. Möjlighet: Kompetensutbyte mellom turismnäring og natur/kultur og den lokale kunskapen.
36. Möjlighet: levendegjøre landskapet!
37. Utmaning/utfordring: Respekt för ägande/förfoganderätt.
38. Utmaning/utfordring: Lokal förankring.
39. Utmaning/utfordring: Informationen om kulturvärden , naturvärden og turism är alltför spridd, svært att hitta rätt.
40. Möjlighet: Landskapsbegreppet innebær helhet og många perspektiv og aspekter.
41. Utmaning/utfordring: Tätortsnära opplevelsen - strategier för olika kulturgruppers behov av få tillgång till landskapet.
42. Möjlighet: Natur- og kulturarvssektoren må få gemensamma (regjerings-)oppdrag
43. Möjlighet: Lanskapet skulle kunna utvecklas som en resurs för social/kulturell integration.
44. Möjlighet: Sektorssamordning på alle samhällsnivåer inkl. EU.
45. Möjlighet: gemensam forståelse og respekt för vad som ska utvecklas og hur det ska utvecklas.  
Utmaning/utfordring: Det lokale perspektiv med interesse av å ta vare på landskapet(?) contra det globale hvor profitten og det kortsiktige har en tendens til å dominere. Styrke det lokale eierskapet.
47. Möjlighet: olika kompetenser är en styrke.
48. Utmaning/utfordring: Hur nå den unga generationen att oppdække og tycka att natur- og kulturvärden är något spennande?
49. Möjlighet: Ökt vekt på muligheter framfor begrensninger.
50. Utmaning/utfordring: Natur og kulturarvsmyndigheter må anerkjennes (og gjøre seg fortjent til det) på utviklingsarenaene.  
Utmaning/utfordring: Forskellig oppfattning av oppfattningen av natur og kultur i forholdende av marknaden - møtet mellom kultur/natur og turism - man talar delvis olika språk.
52. Utmaning/utfordring: Lånsiktiga mål med bred pol. Förankring.
53. Utmaning/utfordring: Forskning, statistikk og kunnskap kring landskapets opplevelsevården i ett föränderligt samhälle behövs.
54. Utmaning/utfordring: Åta landskapet lokal mat.

55. Möjlighet: Design som verktyg för att koppla natur och kulturarv? Eks  
destinasjonsdesign/branding.
56. Möjlighet: styrka att uppträda enhetligt från natur och kulturmiljö.
57. Möjlighet: Moderna människor är intresserade av djupare upplevelser.
58. Utmaning/utfordring: Politiske myndigheter er uforutsigbare, hold på strategiene.  
ikke la seg lokke av fristelser.

**Vilken betydelse har dessa möjligheter? (de mest betydelsefulla sist)**

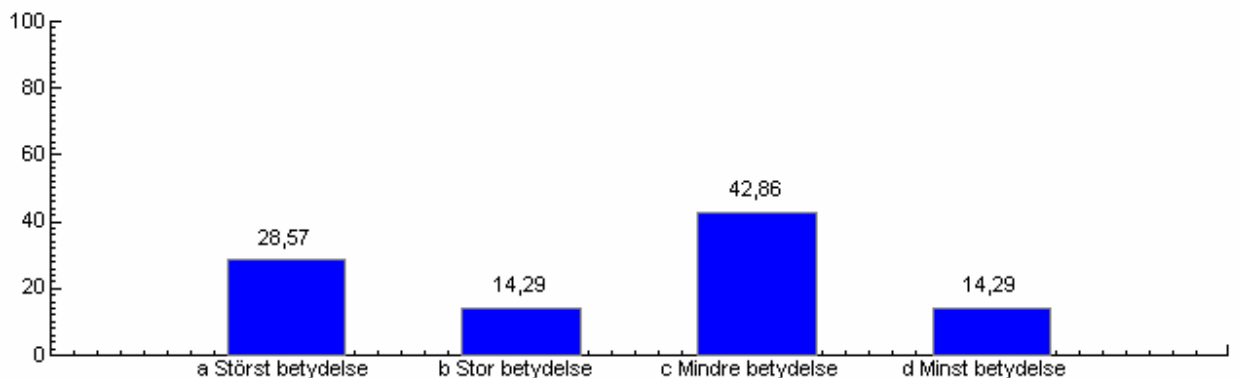
Möjlighet: Investera i ett lamm/get - landskapsupplevelsen kopplas till matproduktionen (samt billig/enkel landskapspleje).

Medelvärde: 2,71 , Poäng: 19



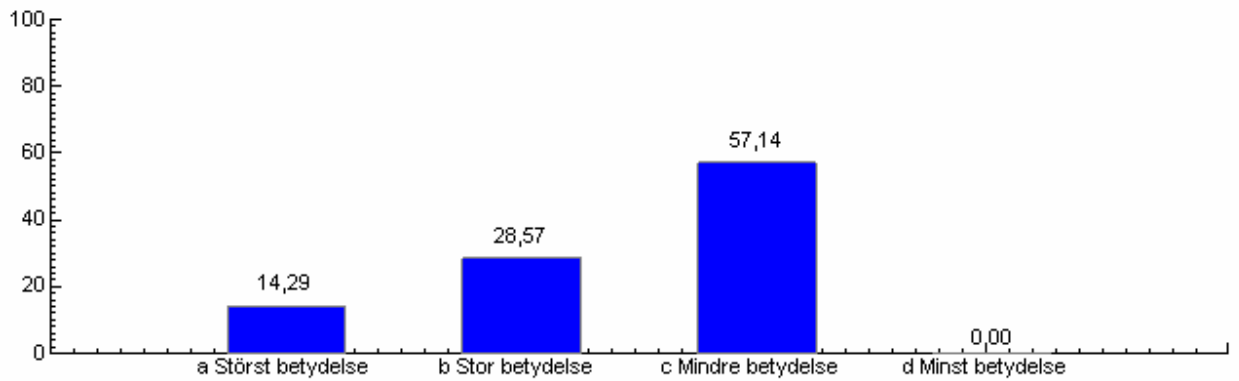
Möjlighet: Landskapsbegreppet innebär helhet och många perspektiv och aspekter

Medelvärde: 2,43 , Poäng: 17



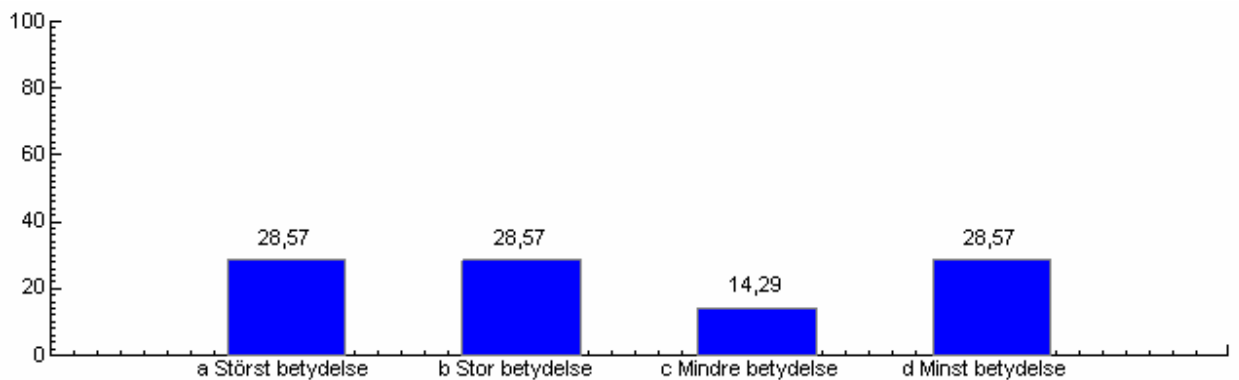
Möjlighet: Sektorssamordning på alla samhällsnivåer inkl. EU

Medelvärde: 2,43 , Poäng: 17



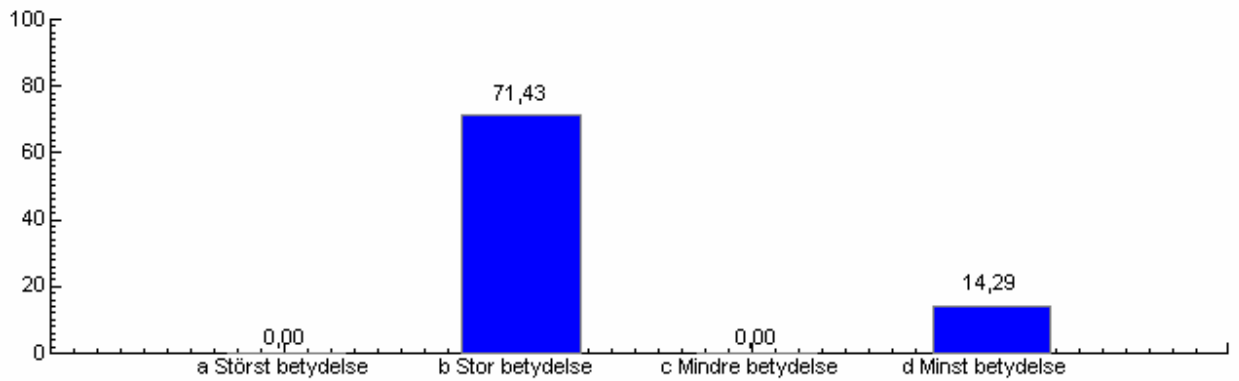
Möjlighet: Ökt vekt på muligheter framfor begränsningar

Medelvärde: 2,43 , Poäng: 17



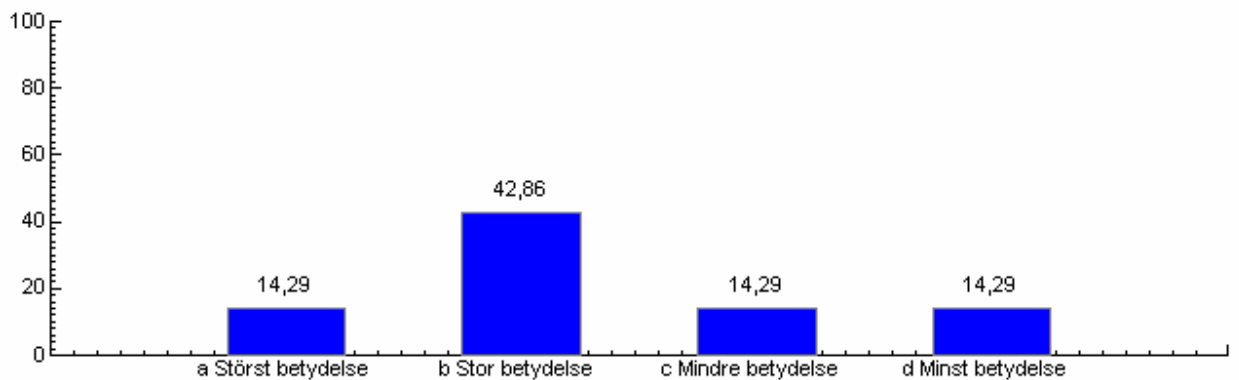
Möjlighet: Kvalitetssäkring

Medelvärde: 2,33 , Poäng: 14



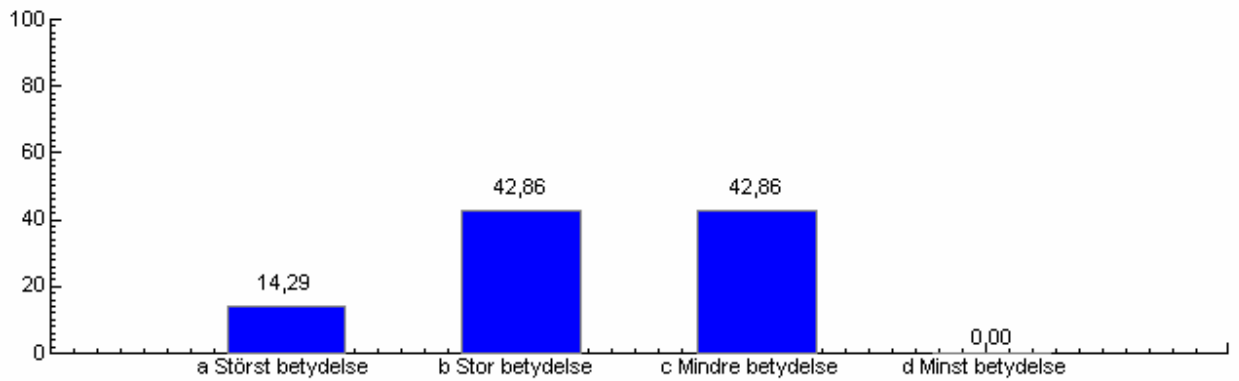
Möjlighet: Moderna människor är intresserade av djupare upplevelser

Medelvärde: 2,33 , Poäng: 14



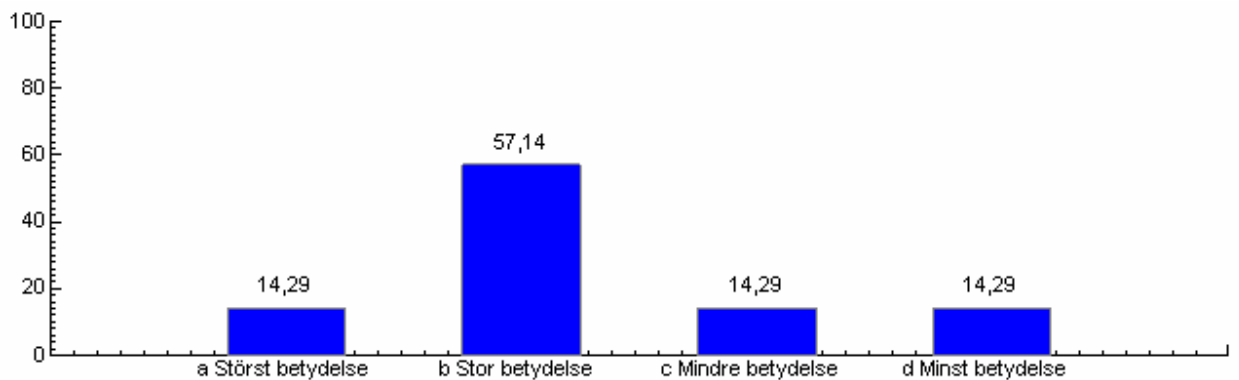
Möjlighet: Nasjonalparker kan brukes som laboratorium for samarbeid (natur, kulturarv, næring, samfunn)

Medelvärde: 2,29 , Poäng: 16



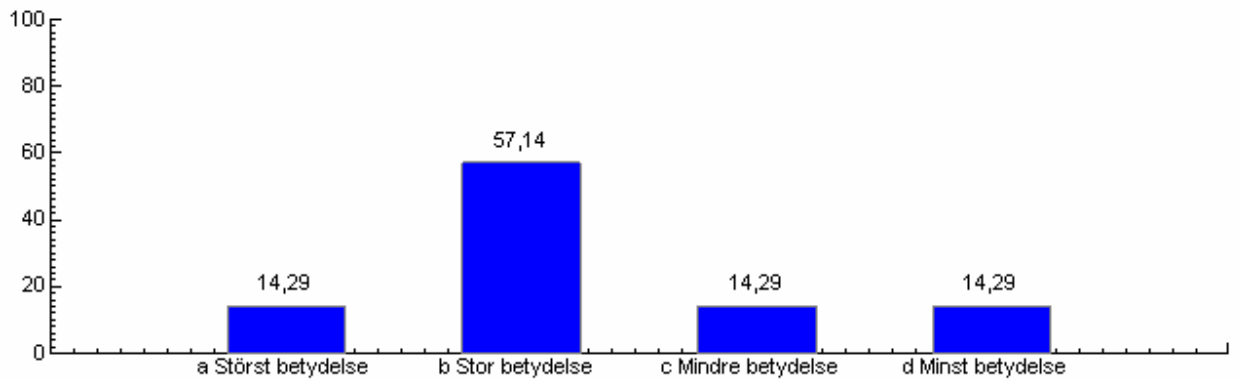
Möjlighet: Strategi för marknadsföring

Medelvärde: 2,29 , Poäng: 16



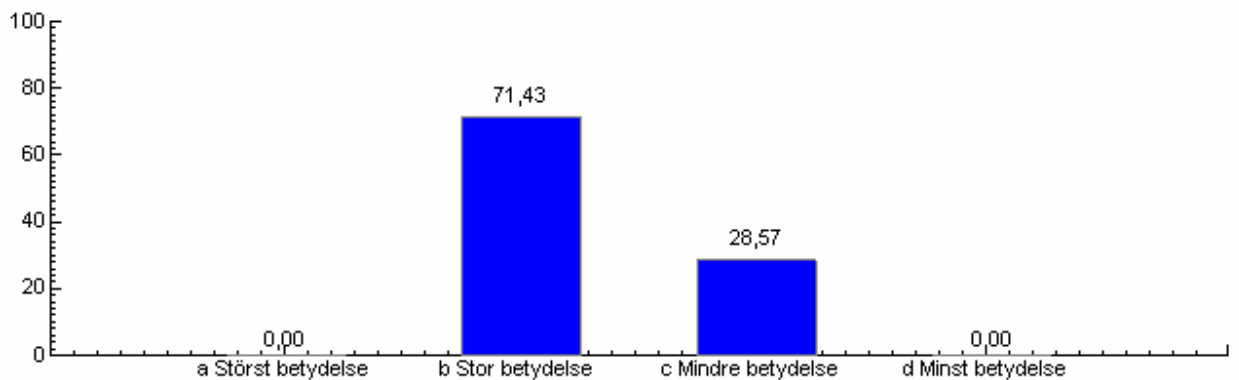
Möjlighet: Zonering - geografisk tidsmässig styrning för att kontrollera nyttjande

Medelvärde: 2,29 , Poäng: 16



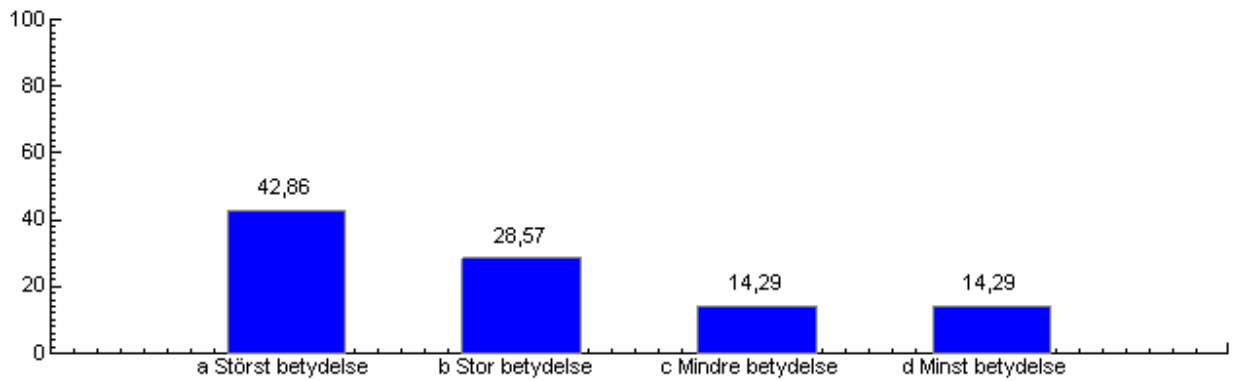
Möjlighet: Design som verktyg for å kople natur og kulturasrv? Eks destinasjonsdesign/branding

Medelvärde: 2,29 , Poäng: 16



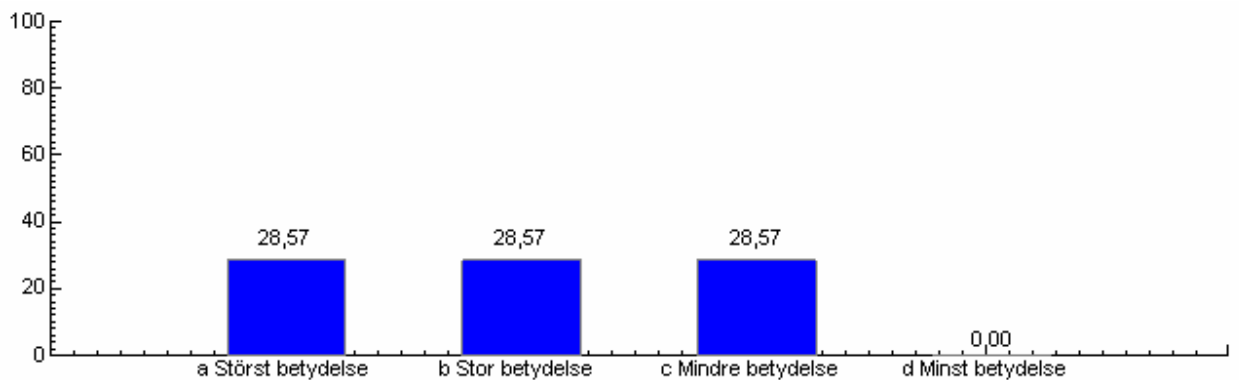
Möjlighet: Värn genom brukande - nyttja utan att utnyttja

Medelvärde: 2,00 , Poäng: 14



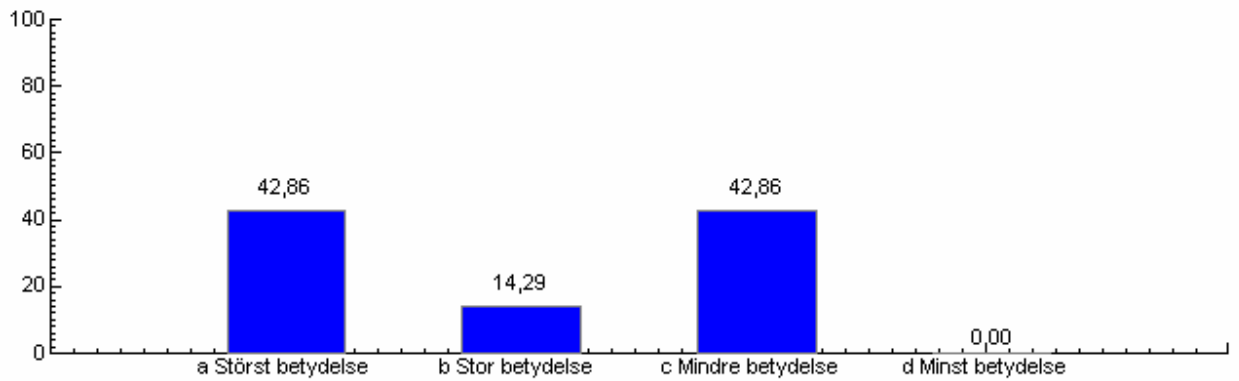
Möjlighet: Lanskapet skulle kunna utvecklas som en resurs för social/kulturell integration.

Medelvärde: 2,00 , Poäng: 12



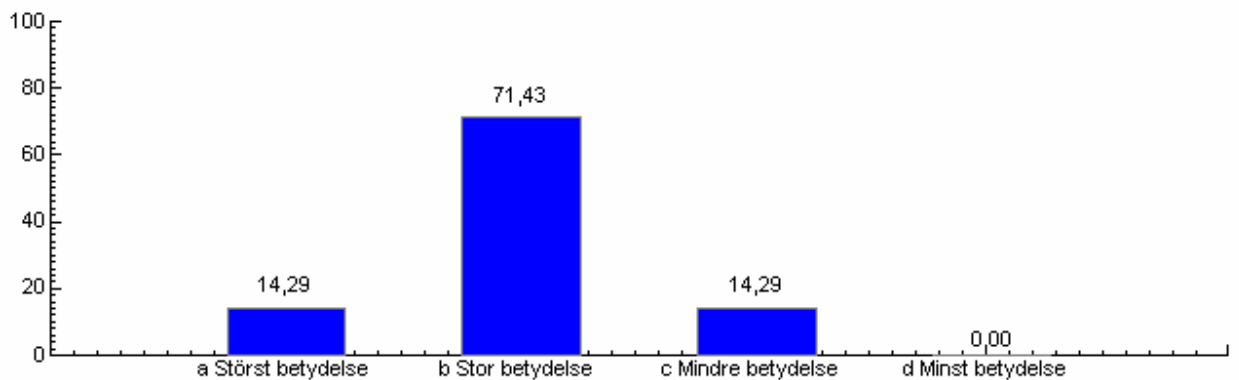
Möjlighet: gemensam förståelse och respekt för vad som ska utvecklas och hur det ska utvecklas

Medelvärde: 2,00 , Poäng: 14



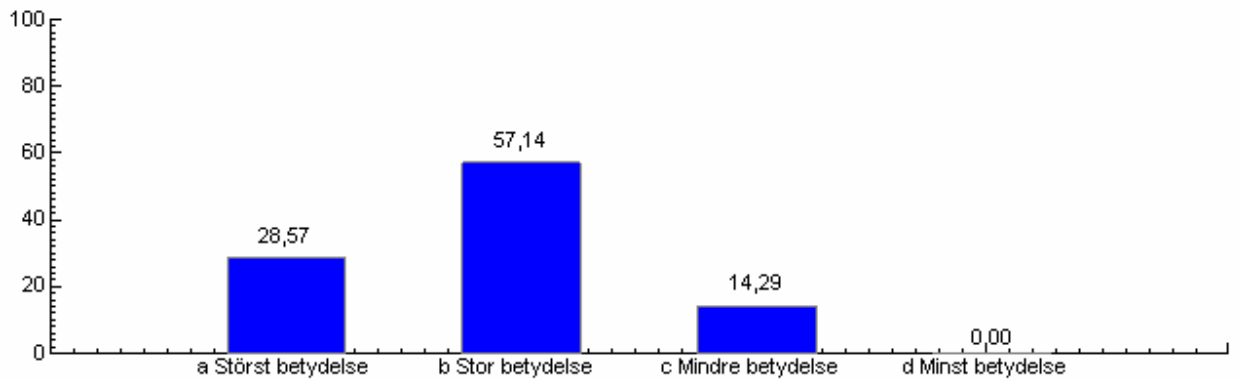
Möjlighet: styrka att uppträda enhetligt från natur och kulturmiljö

Medelvärde: 2,00 , Poäng: 14



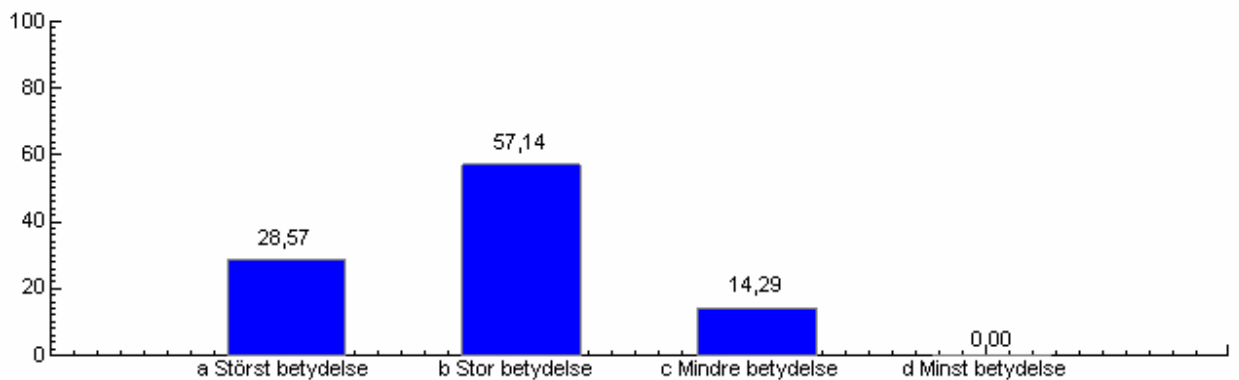
Möjlighet: Turister idag kräver mer än att se , de vill uppleva och delta

Medelvärde: 1,86 , Poäng: 13



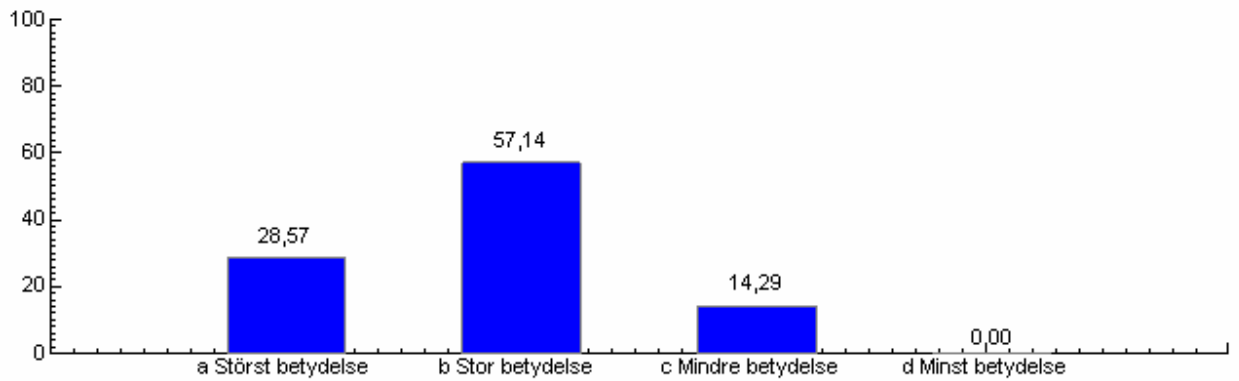
Möjlighet: levandegjøre landskapet!

Medelvärde: 1,86 , Poäng: 13



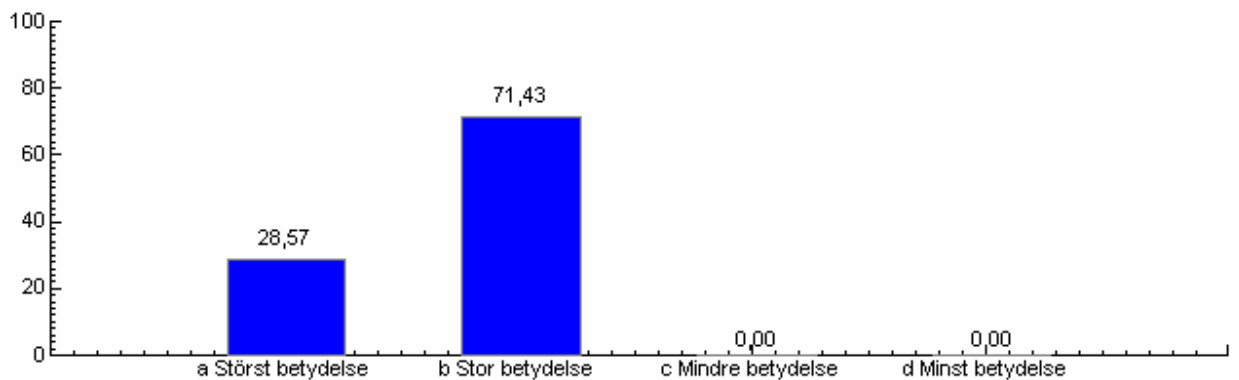
Möjlighet: Natur- og kulturarvssektoren må få gemensamma (regjerings-)oppdrag

Medelvärde: 1,86 , Poäng: 13



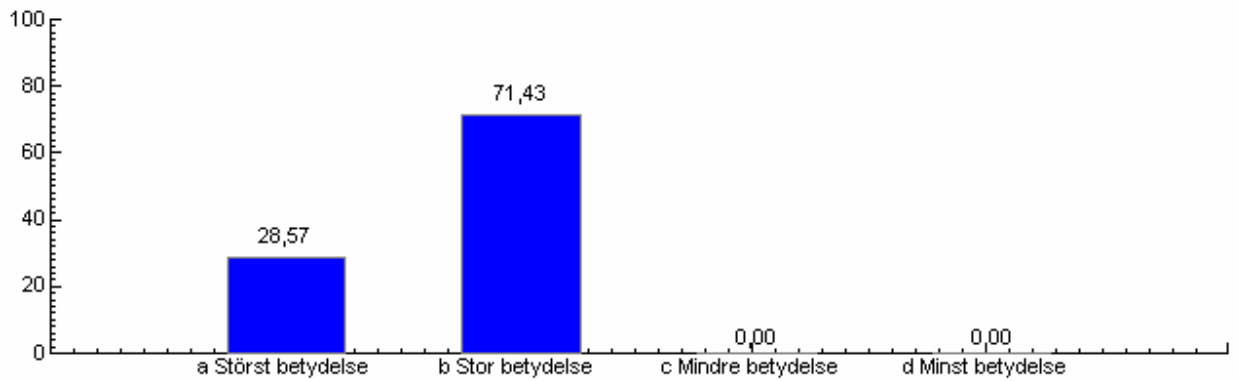
Möjlighet: Strategier for forvaltning og nyttjande

Medelvärde: 1,71 , Poäng: 12



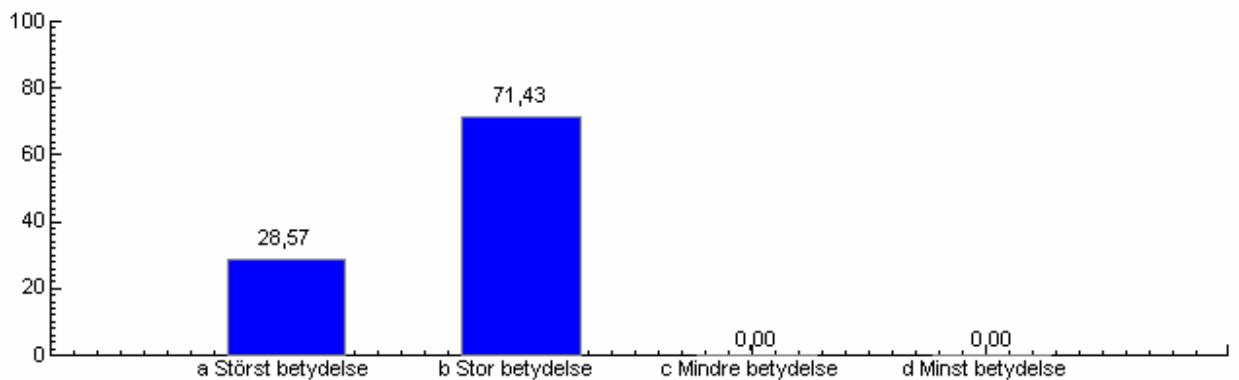
Möjlighet: Eating landscape: strategi för att styrka lokalsamfundet.

Medelvärde: 1,71 , Poäng: 12



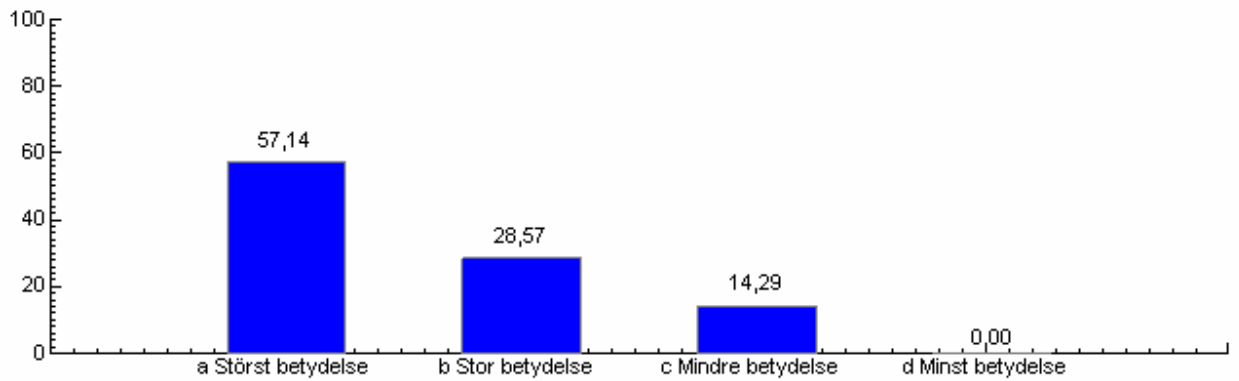
Möjlighet: Variasjoner i opplevelsestilbudene (den lokale kultur og natur, men også turistkomfort)

Medelvärde: 1,71 , Poäng: 12



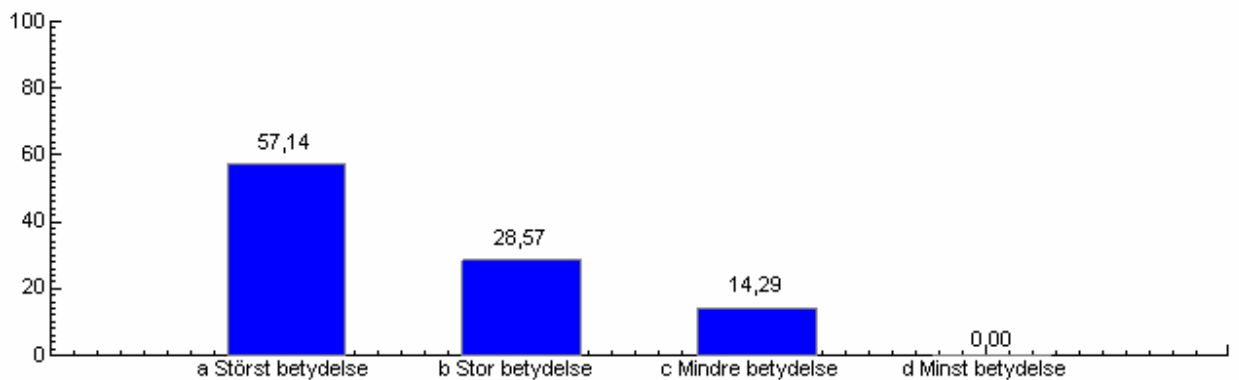
Möjlighet: Vi må gå fra prosjekter til langsiktige system og strukturer for å få varige resultater

Medelvärde: 1,57 , Poäng: 11



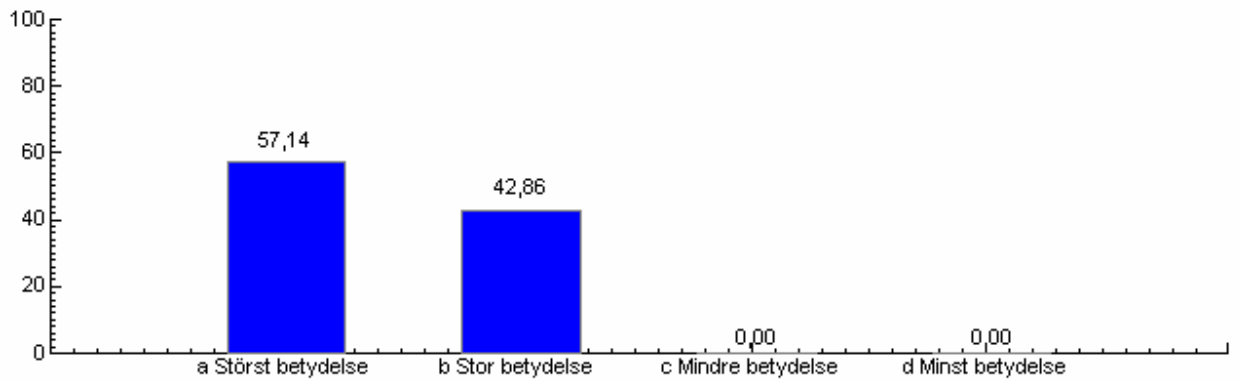
Möjlighet: olika kompetenser är en styrka

Medelvärde: 1,57 , Poäng: 11



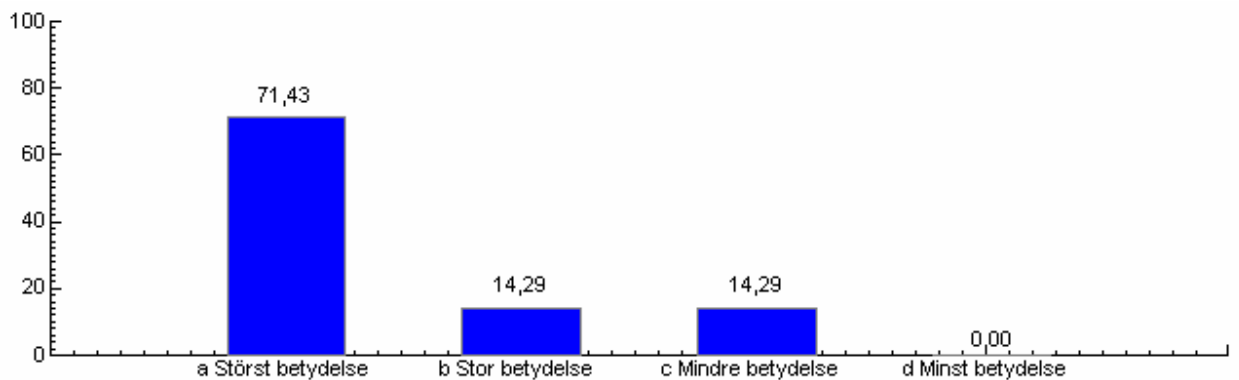
Möjlighet: hållbarhet i att både bruka och bevara - bäre kraftperspektiv

Medelvärde: 1,43 , Poäng: 10



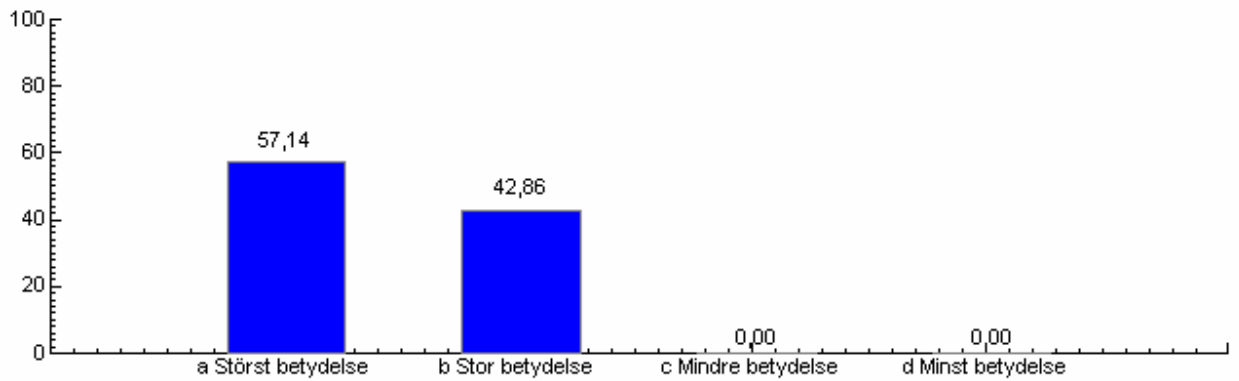
Möjlighet: Arbets- och samfunnsutvikling kan stimuleres av natur- og kulturarv

Medelvärde: 1,43 , Poäng: 10



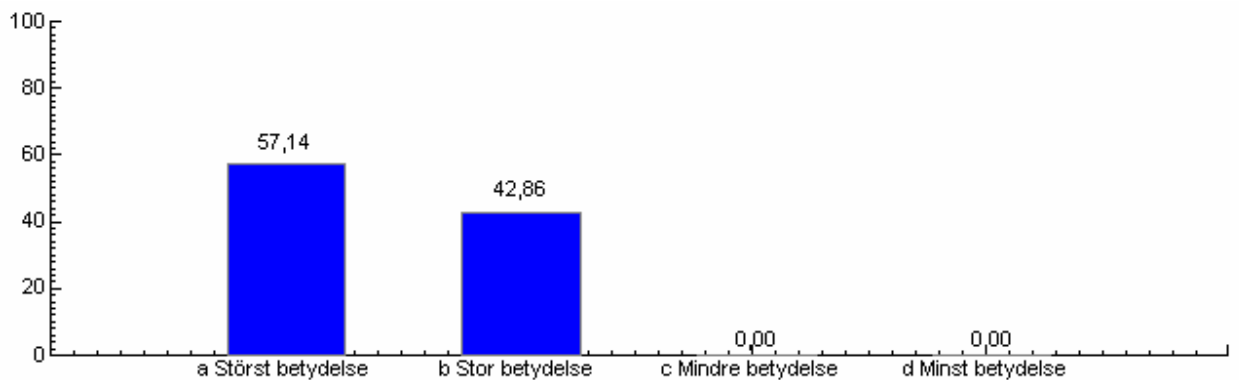
Möjlighet: Fokus på fortellingene

Medelvärde: 1,43 , Poäng: 10



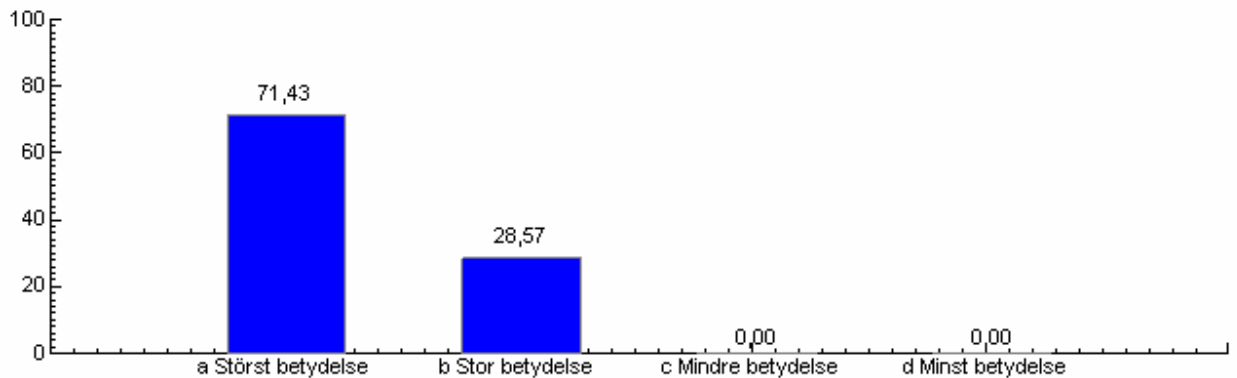
Möjlighet: Kompetensutbyte mellan turismnäring och natur/kultur och den lokala kunskapen

Medelvärde: 1,43 , Poäng: 10



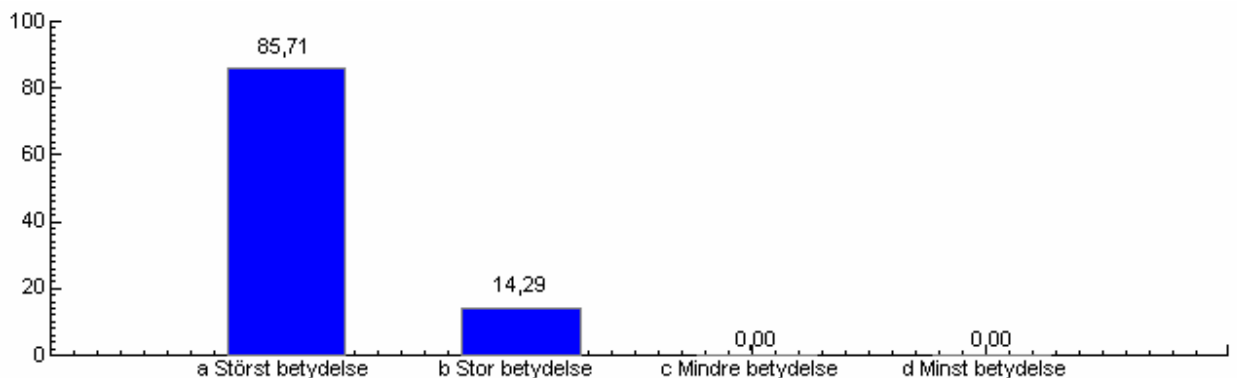
Möjlighet: Fokusera på möjligheterna att samspela mellan lokalt, regionalt, nationell, (internationell) nivå.

Medelvärde: 1,29 , Poäng: 9



Möjlighet: engagemang och kunskap i lokalsamhället

Medelvärde: 1,14 , Poäng: 8



### 1c. Några övriga tankar eller kommentarer?

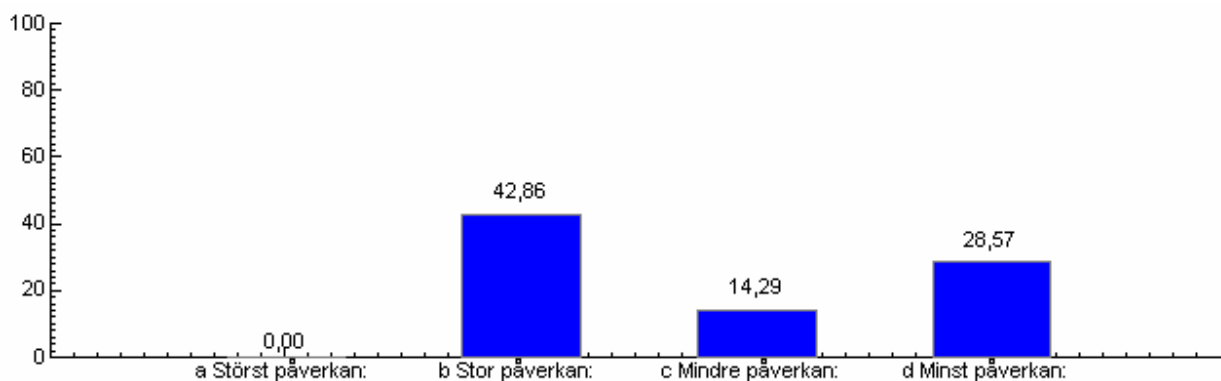
1. Ad- sentrale strategier/oppdrag - de nordiske land har ulik kultur for dette.
2. Noen muligheter (statements) er viktige, men de bringer oss ikke videre. Derfor rangerte vi dem lavt.
3. Ökat öppenhet och smaarbetet mellan myndigheter och näringslivet.
4. Innovation och entreprenörskap är beroende av talanger och det är viktig att ta tillvara på dessa talanger och eldsjälär.
5. Vi som finns representerade här bör komma samman för att jobba vidare med det som sagts här.
6. det finns risk att metoden gör att kommentarerna blir ögonblicksbilder - diskussionen blir lätt alltför generell/overflatisk. Vi närmar oss avslutningen på projektet - inte brainstorming i början - nu bör vi

komma med diskussioner som har större giltighet.

### Vilken påverkan har dessa utmaningar/utfordringer? (störst påverkan sist)

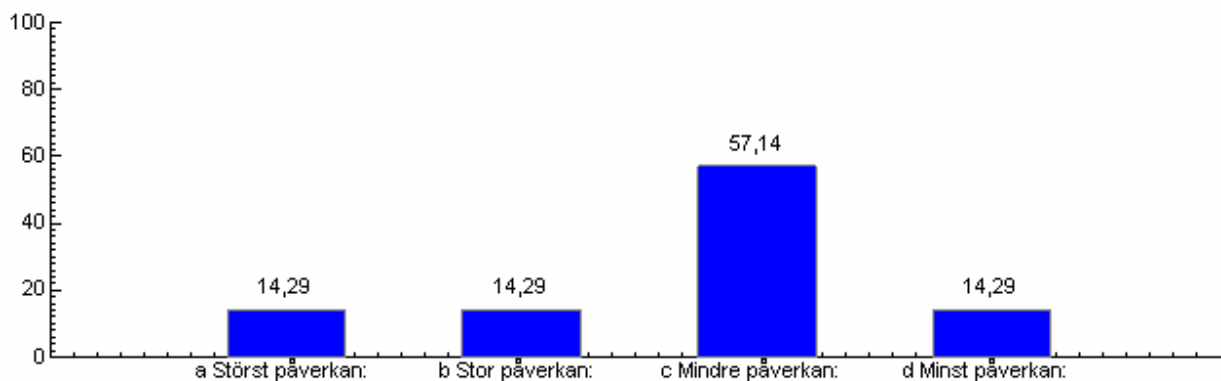
Utmaning/utfordring: Politiske myndigheter er uforutsigbare, hold på strategiene. ikke la seg lokke av fristelser

Medelvärde: 2,83 , Poäng: 17

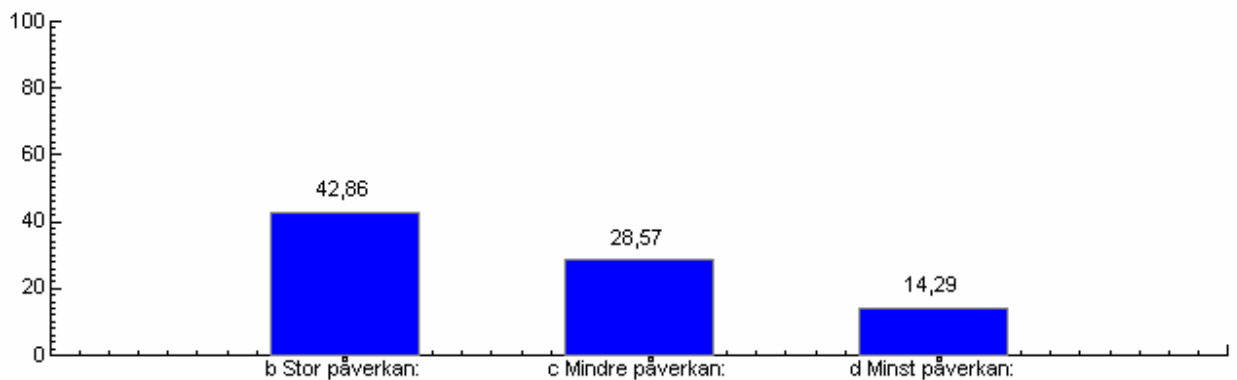


Utmaning/utfordring: Respekt för ägande/förfoganderätt

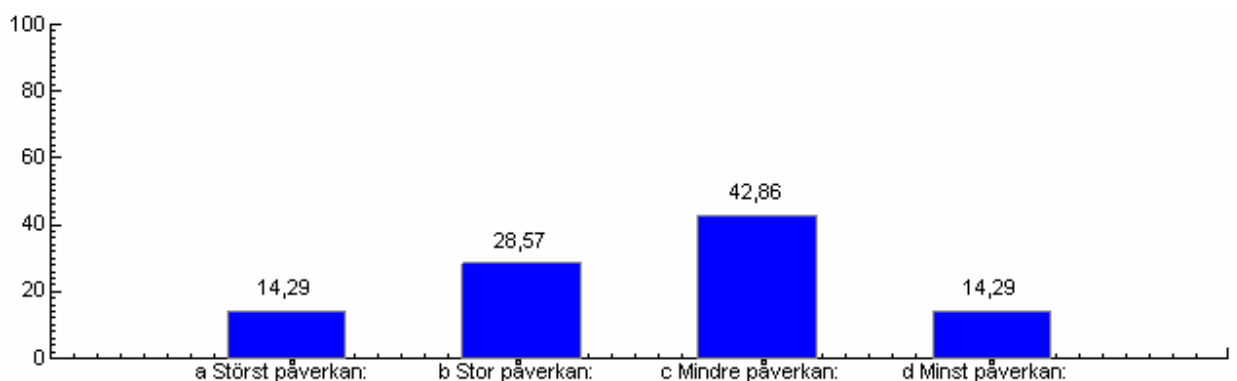
Medelvärde: 2,71 , Poäng: 19



Utmaning/utfordring: Det lokale perspektiv med interesse av å ta vare på landskapet(?) contra det globale hvor profitten og det kortsiktige har en tendens til å dominere. Styrke det lokale eierskapet  
Medelvärde: 2,67 , Poäng: 16

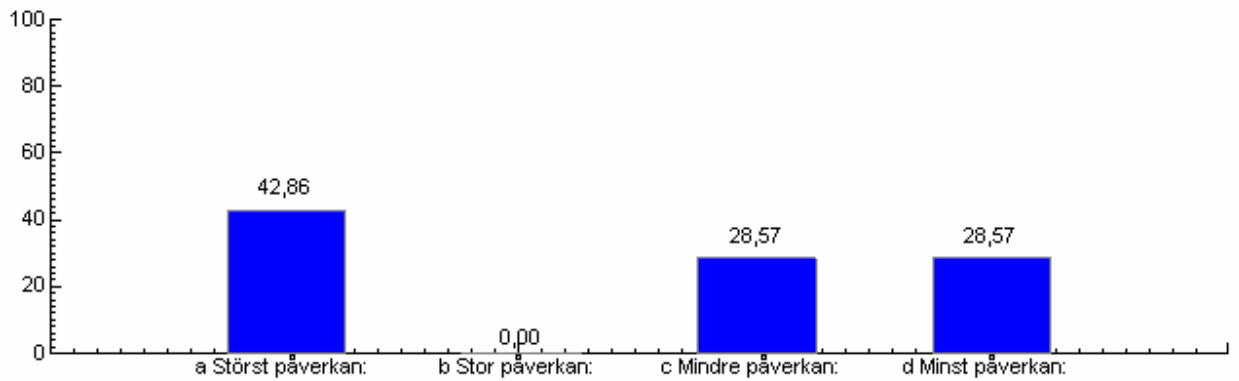


Utmaning/utfordring: Samarbetet over landsgränserna. Arealbruk och strategisk planering bör hänga samman cf. "IKEA-syndromet".  
Medelvärde: 2,57 , Poäng: 18



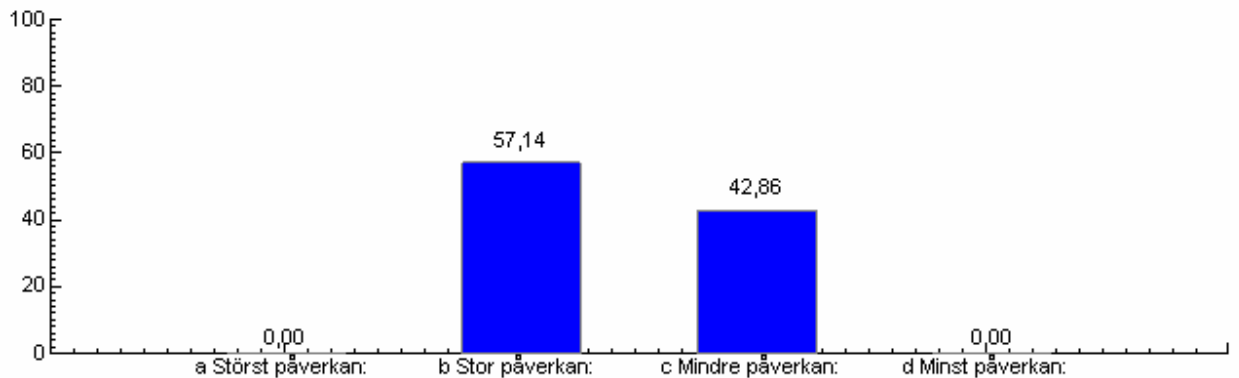
Utmaning/utfordring: Informationen om kulturvärden , naturvärden och turism är alltför spridd, svårt att hitta rätt

Medelvärde: 2,43 , Poäng: 17



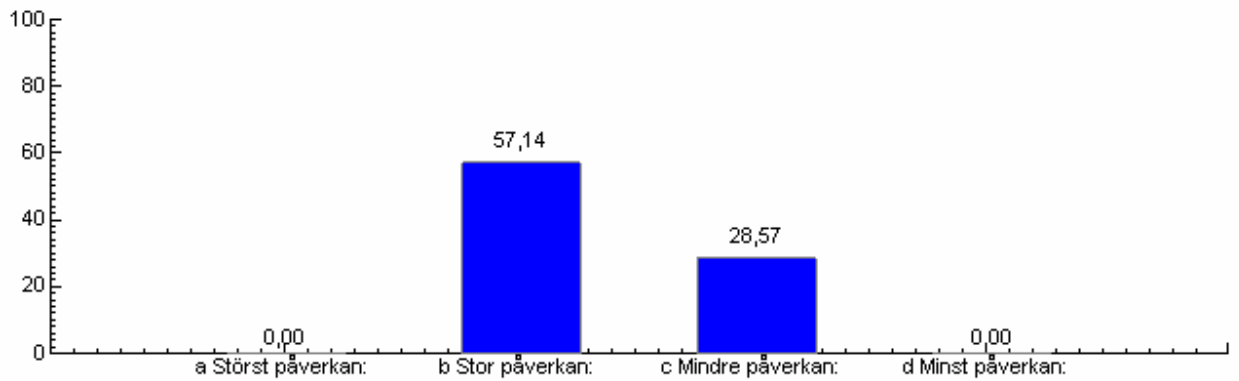
Utmaning/utfordring: Äta landskapet lokal mat.

Medelvärde: 2,43 , Poäng: 17



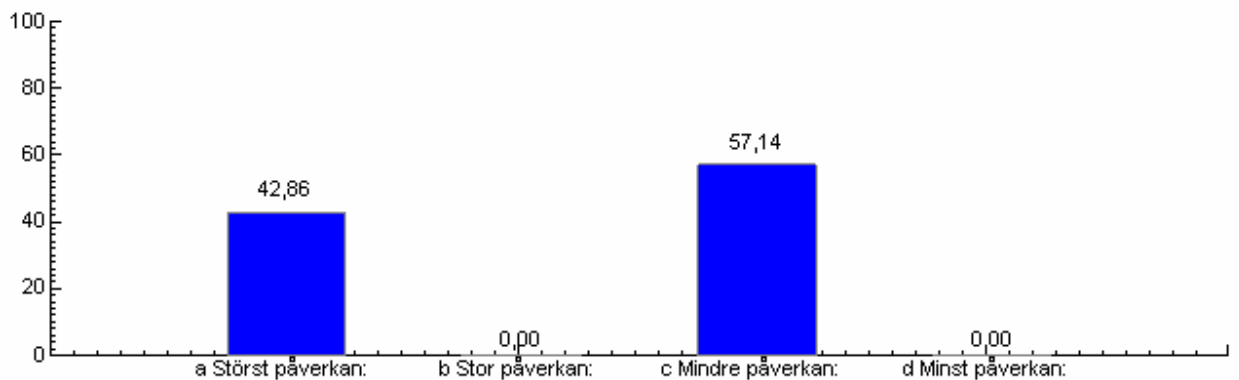
Utmaning/utfordring: Bygge bro mellom natur- og kulturvitere. Tvinge dem til konkret samarbeid.

Medelvärde: 2,33 , Poäng: 14



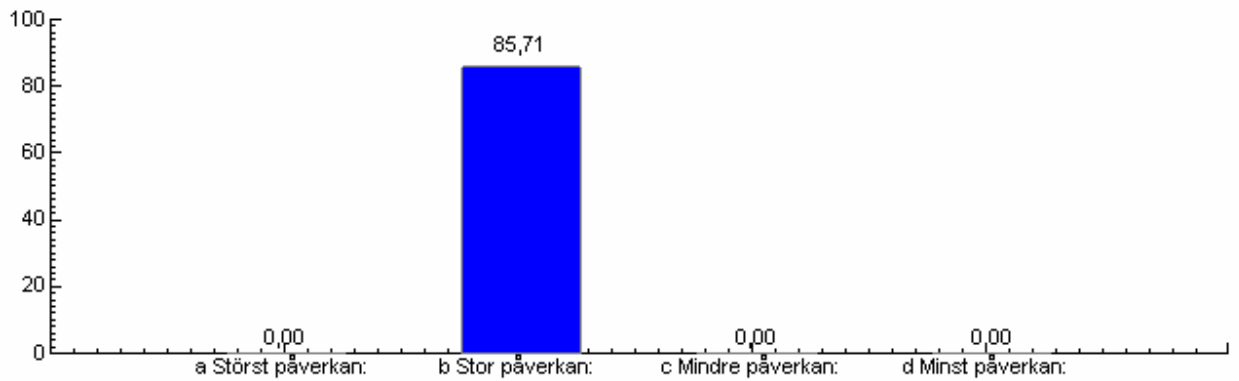
Utmaning/utfordring: Tidsperspektiv både kort og lång sikt gällande åtgärder

Medelvärde: 2,14 , Poäng: 15



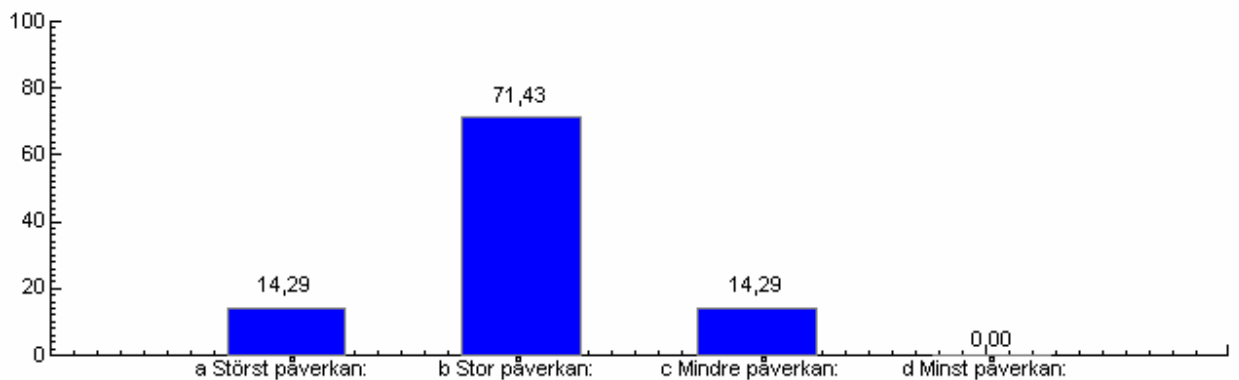
Utmaning/utfordring: Kvalitetssäkring

Medelvärde: 2,00 , Poäng: 12



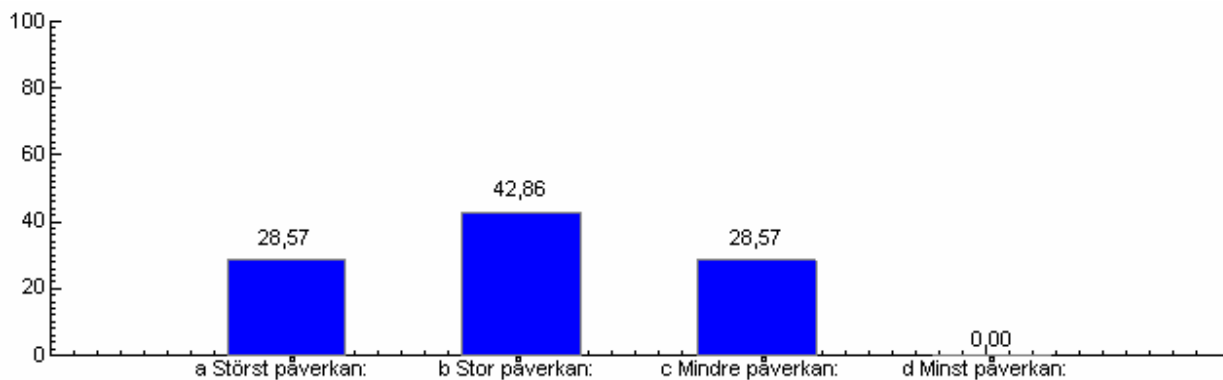
Utmaning/utfordring: Medvetenhet om vem som initierar, driver och äger verksamhet/process

Medelvärde: 2,00 , Poäng: 14



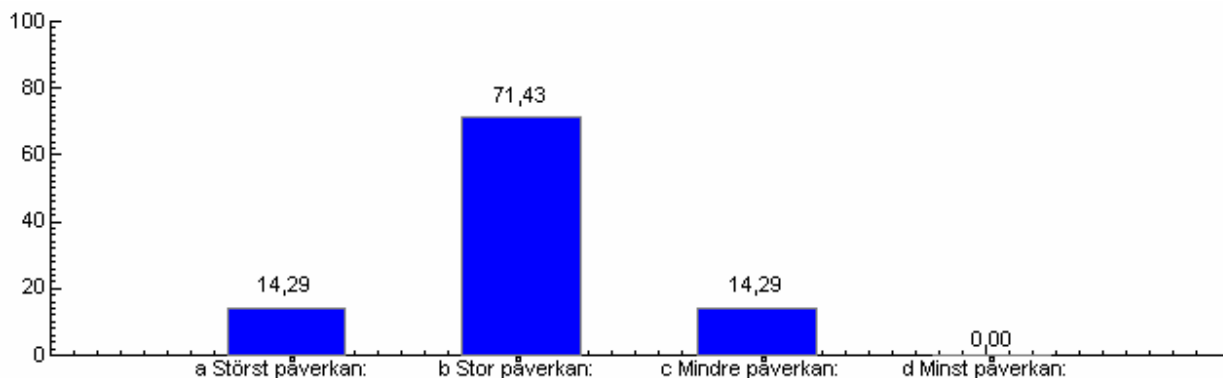
Utmaning/utfordring: Natur og kulturarvsmyndigheter må anerkjennes (og gjøre seg fortjent til det) på utviklingsarenaene.

Medelvärde: 2,00 , Poäng: 14



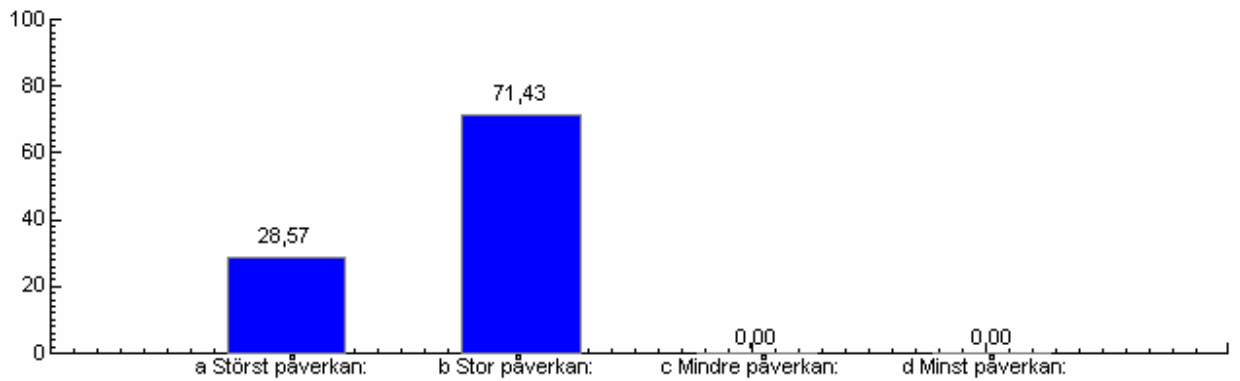
Utmaning/utfordring: Förskillig uppfattning av uppfattningen av natur och kultur i förhållande av marknaden - mötet mellan kultur/natur och turism - man talar delvis olika språk

Medelvärde: 2,00 , Poäng: 14



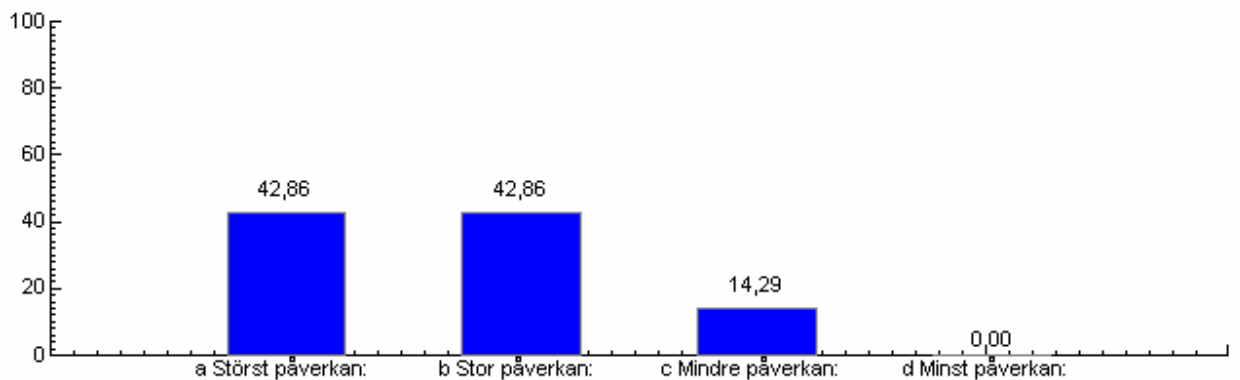
Utmaning/utfordring: Invitere til samarbeid over fag og sektorgrenser-

Medelvärde: 1,71 , Poäng: 12



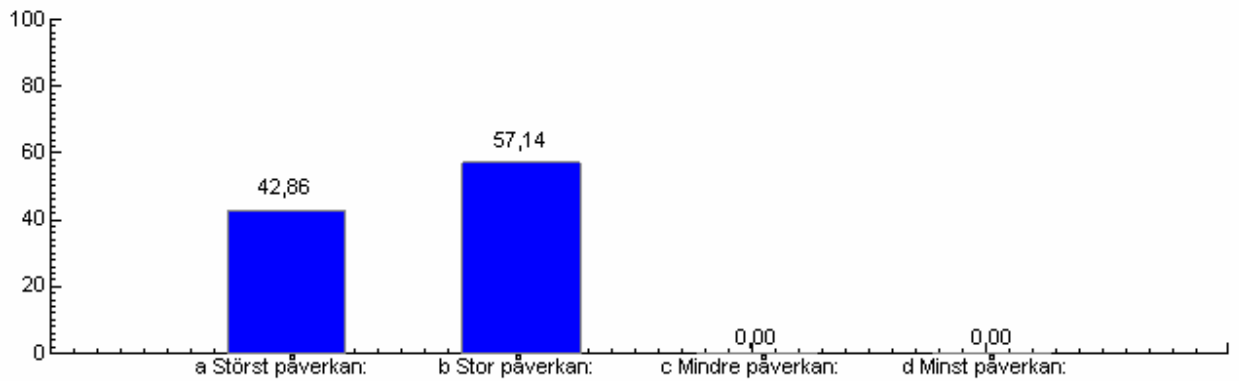
Utmaning/utfordring: Avsätta resurser, arbetskostnad myndigheter, företagare, intresserad lokalbefolkning

Medelvärde: 1,71 , Poäng: 12



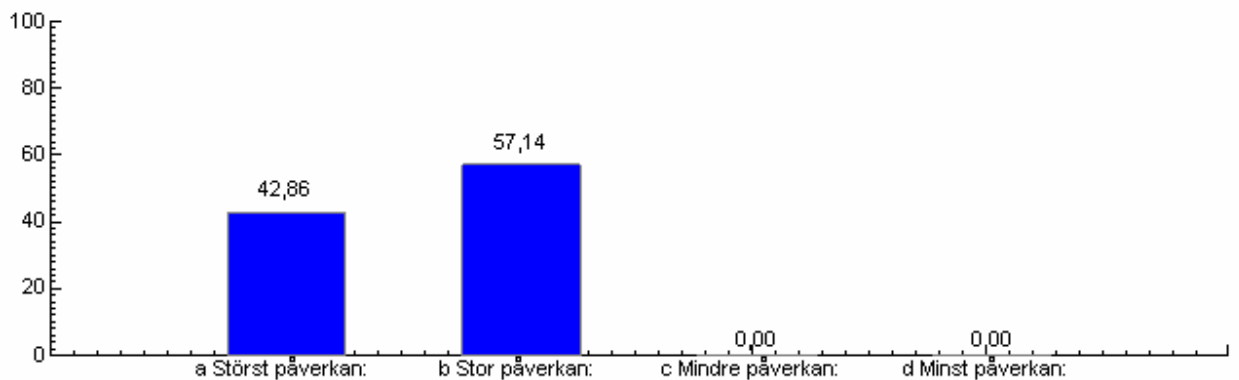
Utmaning/utfordring: Öke kunnskapen ved naturveiledning og kulturhistorisk formidling og skape forståelse for bærekraft/hållbar utvikling

Medelvärde: 1,57 , Poäng: 11



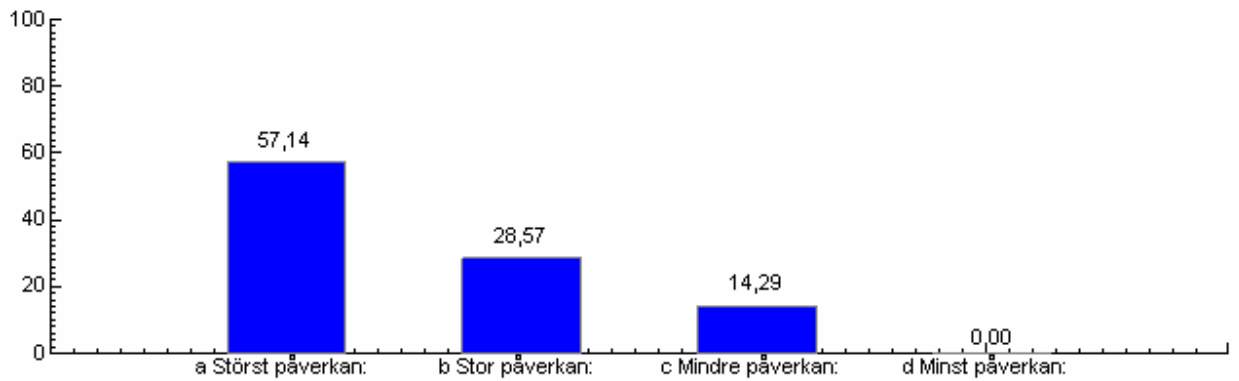
Utmaning/utfordring: Natur og kulturmyndighetenes evne og vilje til å ta inn over seg næringslivets perspektiver

Medelvärde: 1,57 , Poäng: 11



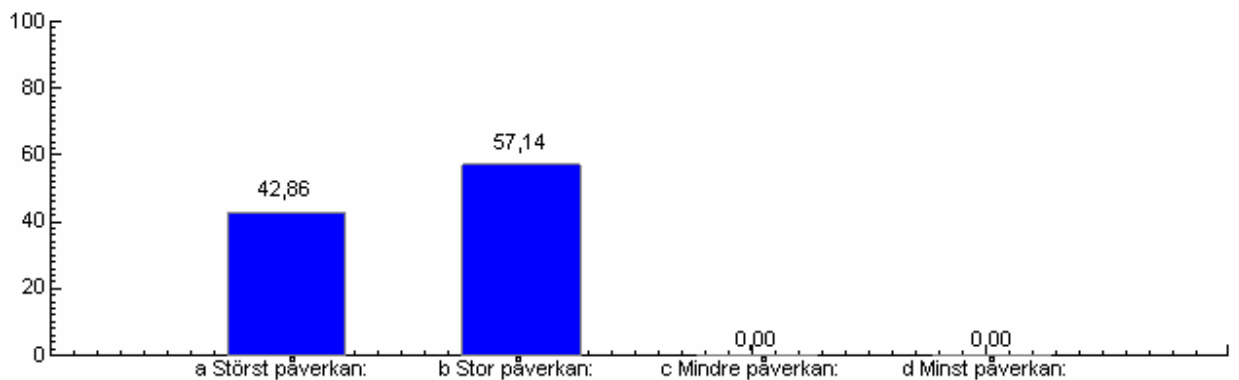
Utmaning/utfordring: Faglige nettverk må utvikles på alle nivå - lokalt, regionalt, nasjonalt og internasjonalt

Medelvärde: 1,57 , Poäng: 11

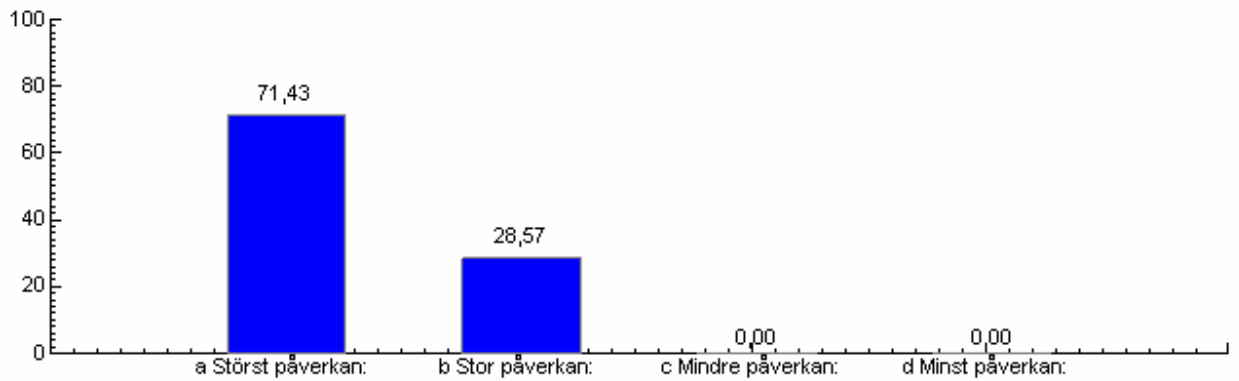


Utmaning/utfordring: Tätortsnära upplevelsen - strategier för olika kulturgruppers behov av få tillgång till landskapet.

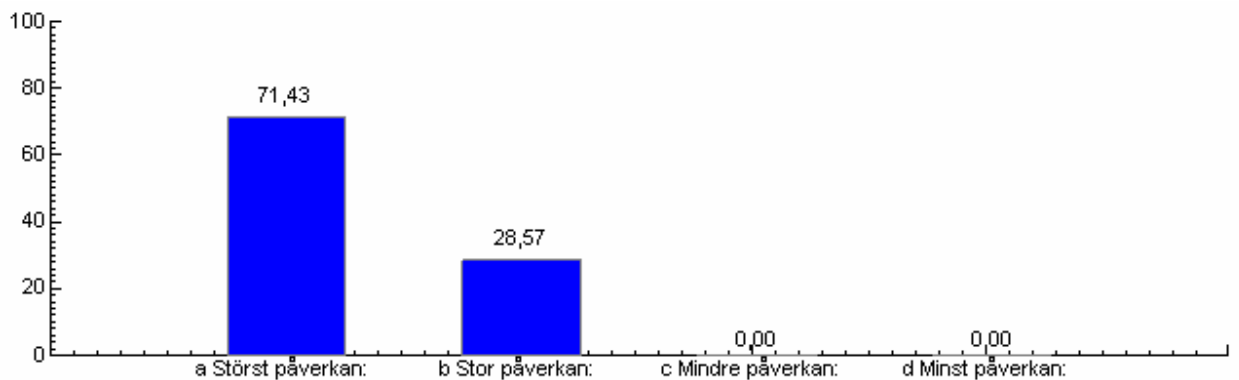
Medelvärde: 1,57 , Poäng: 11



Utmaning/utfordring: Det trengs en attitydforandring til natur og kulturarv som ressurs for utvikling  
Medelvärde: 1,29 , Poäng: 9

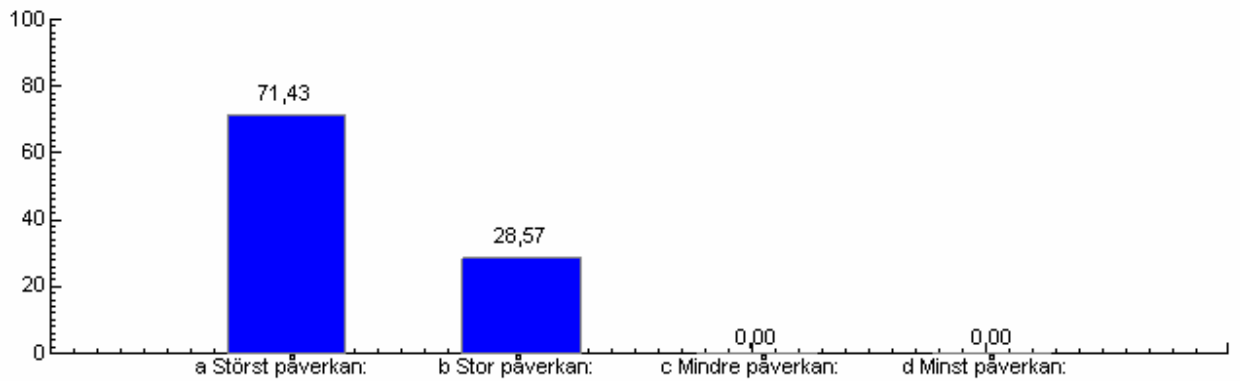


Utmaning/utfordring: Dialogen mellan natur/kultur och samhälle näringsliv måste fortsätta  
Medelvärde: 1,29 , Poäng: 9



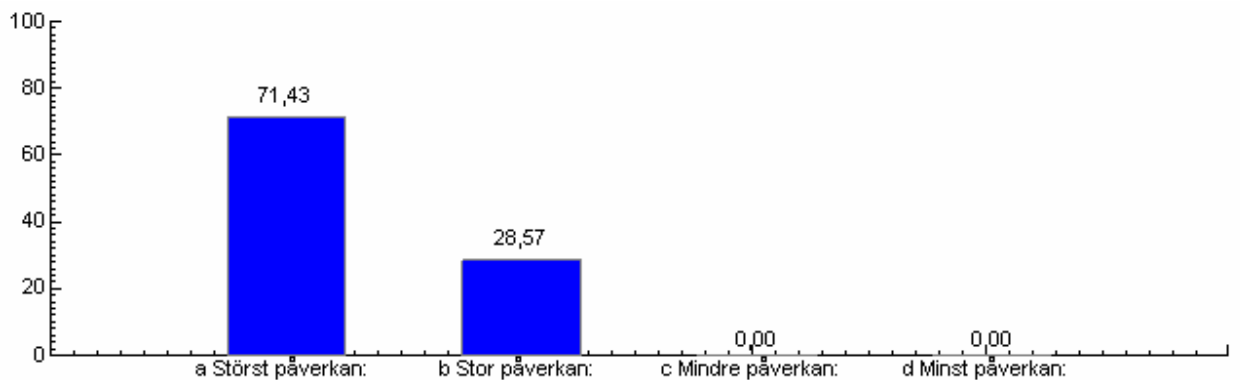
Utmaning/utfordring: Respekt och förståelse mellan sektorer, nivåer och individer

Medelvärde: 1,29 , Poäng: 9



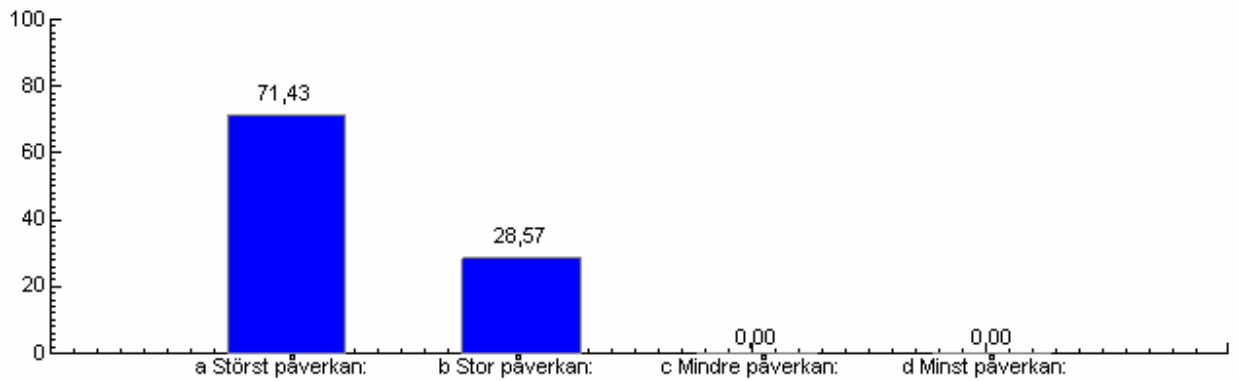
Utmaning/utfordring: Hur nå den unga generationen att upptäcka och tycka att natur- och kulturarv är något spännande?

Medelvärde: 1,29 , Poäng: 9



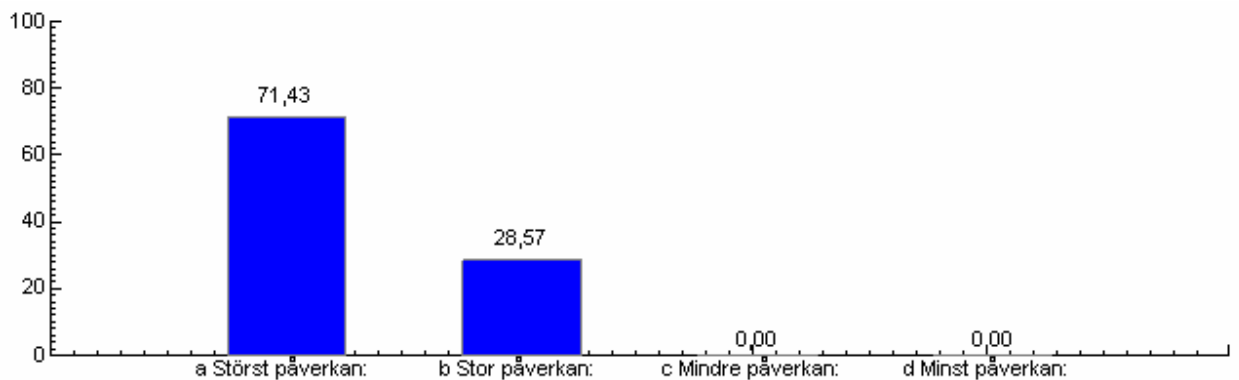
Utmaning/utfordring: Lånsiktiga mål med bred pol. förankring

Medelvärde: 1,29 , Poäng: 9



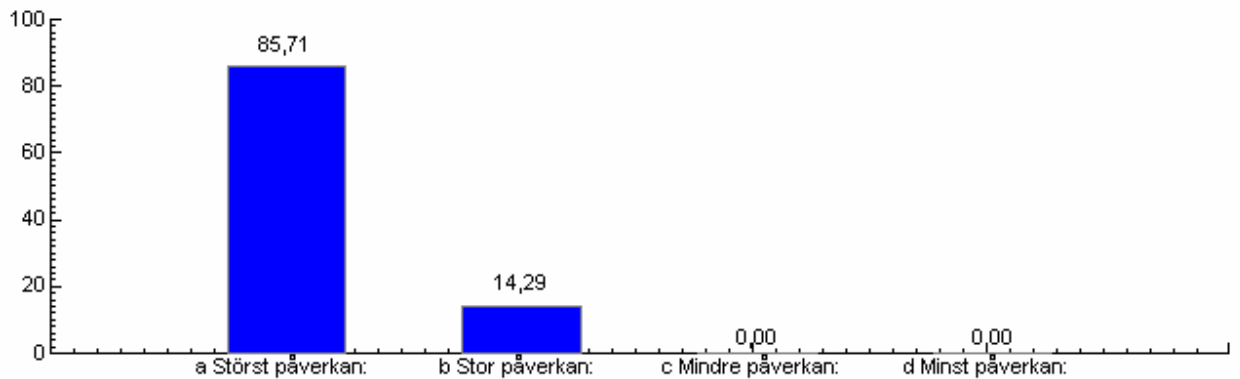
Utmaning/utfordring: Forskning, statistik och kunskap kring landskapets upplevelsevärden i ett föränderligt samhälle behövs

Medelvärde: 1,29 , Poäng: 9



Utmaning/utfordring: Lokal förankring

Medelvärde: 1,14 , Poäng: 8



### Några övriga tankar eller kommentarer?

1. Noen utfordringer trenger å videreutvikles - da kan påvirkningen bli større.
2. Kulturelle og kreative næringsars innverkan på natur og kulturarv.
3. Dette er en aktuell fråga som berør alle nordiska länder så borde inte frågan lyftas till Nordiska ministerrådet.
4. Vi får inte glömma att det handlar om de enkelte människor som bor i bygden.
5. Viktigt att politikerna också sammarbetar kring natur- och kulturfrågor samt næring.
6. For å få til bærekraftutvikling- prosjekter som utfordrer og bringer oss videre med ny kunnskap osv og som legger føringer for langsiktige politiske/sentrale tiltak.
7. Vi borde tänka mycket längre framåt - 20 år + var kommer önskemålen och möjligheterna vara då?
8. rollen och kraven förändrad för natur och kulturmiljötjenstemännene, gått från kontrollör till rådgivare/medverkande.
9. Uppeveseran skall vara för alla, inte bara eksklusiva arrangemang.

## Gruppdiskussion 2: Vägen vidare

### 2a. Vilka insatser behövs för att utveckla det nationella arbetet?

1. 1 (IS+FÖ): Samarbejde på tvärs af myndigheder og institutioner og andra aktörer på både nationalt og lokalt plan.
2. 4 (NO): Følge opp diskusjonene her i S i Norge med samme deltakere ++, både sentralt og på regionalt niv, RA ansvarlig.
3. 1 (IS+FÖ): Langsigtede nationale og lokale strategier på de forskjellige områdene. Både overordende strategier og sektorstrategier.
4. 8 (SV): Tydligare uppdrag till reg. och central nivå att semverka kring natur och kulturarv och hållbar tillväxt.  
4 (NO): Følge opp arbeidet med revisjonen av reiselivsstrategien ved å bidra med
5. erfaringer fra hverende deltakere ++, konkretisere ved å foreslå tiltak ut fra erfaringer og dette prosjektet.
6. 1 (IS+FÖ): Kobling til innovasjonsmyndighetene for jobskabning og muligheter som bygger på natur og kulturarv.  
5 (NO): Behov for en kystsatsing - koordinere de forskjellige sektorene i pågående
7. prosesser NCE, LUK, fisketurisme, marint verdiskapingsprogram, kulturarvs- og natursatsinger, utnytte museenes kompetanse).
8. 4 (NO): Følge opp arbeidet med natur og kultur som ressurs regionalt (KS og mot kommuner og lokalt nivå).  
2 (DK): Forpliktende samarbejde - politisk forankrat - ett konsortium for att
9. integrere natur-och kulturmyndigheter, turism och näringsliv - offentlig-privat samarbejde. Dette måste kunna omvandlas till konkreta resultat. Skapa en gemensam plattform for in formations-spridning/bokning etc.
10. 5 (NO): Fjellsatsing (tilsvarende satsing) - vekt på natur, men også kulturverdier. lokal mat mv.
11. 1 (IS+FÖ): Analysere styrker, muligheder, (trusler) og utmaninger for de ulike delarna af næringslivet i koblingen til natur og kulturarv.
12. 8 (SV): Mera proaktivt arbete på myndigheter och organisationer.
13. 6 (NO): Fylkeskommunen, i samarbeid med Fylkesmannen og IN, etablere møteplasser med næringslivet og kommunene.
14. 5 (NO): Lokal mat - utfordring: Stabilitet i leveranser. Gode eksempler:Lofotlam, den gyldne omvei - oppmuntre/legge til rette for denne type nettverk.
15. 4 (NO): Sørge for at noen store næringskatører kokmmer med i arbeidet med natur/kultur/bårekraft.
16. 1 (IS+FÖ): Forankring og forståelse på politisk niveau.
17. 8 (SV): Efterfrågeperspektiv/lyhørighet.
18. 9 (SV+FI): Reda ut begreppen hållbar utveckling och ekosystem-tjänster for att

- jobba med bärkraftig regional utveckling.
19. 8 (SV): Omvärldbevakning/test av andra metoder, erfarenheter från andra länder.
  20. 8 (SV): Innovation och förnyelse i förvaltning och näringsliv.
  21. 5 (NO): Demokratiproblemet - stole på det lokale nivået, vinne i form av engasjement, energi.
  22. 8 (SV): Regelförenklingar!
  23. 6 (NO): Dialogmøter mellom nasjonale sektormyndigheter.
  24. 1 (IS+FÖ): Formelt samarbejde mellem natur, kultur og næringsliv, herunder turisme.
  25. 4 (NO): strategisk planlegging i destinasjoner me natur/kultur/bærekraft.
  26. 9 (SV+FI): utveckla bättre indikatorer för att bedömma hållbar utveckling.
  27. 5 (NO): Nye forvaltningsmodeller? Natur og kulturparker?
  28. 5 (NO): Utfordringer på regionalt nivå - kulturminnesektoren må mer inn.
  29. 9 (SV+FI): utvärdera hur natur- og kulturarvsperspektiven syns i utvärdering av ulike politikprogram.
  30. 8 (SV): Kompetensutveckling av aktører på ulike nivåer om natur og kulturvårdens betydelse for hållbar utveckling og tillväxt.
  31. 4 (NO): Gi lokale aktører tilgang til data om kultutrimner for å bruke i utviklingsprosjektet.
  32. 1 (IS+FÖ): Formidling og diskussion mellem natur og kulturmyndigheder og lokalsamfundet.
  33. 6 (NO): Få miljøinformasjon inn i turistinformasjon (eks Visit Norway), både muligheter og begrensninger.
  34. 8 (SV): Nationellt stimulanspaket för att arbeta med startegier för gemensamma satsning på natur kultur för hållbar tillväxt.
  35. 2 (DK): Plattform fortsättning: Ervervet måste kunne se att det ger pengar for dem - value for money. Ervervsmøjligheterna för SMEs måste vara tydeligt beskrivna.
  36. 5 (NO): Behov for erfaringsdatabase, opplegg for erfaringsoverføring, hva er de varige effektene av verdiskapingsprogrammene (sml bistandshjelp).
  37. 8 (SV): Metoder för uppföljning och utvärdering för att hitta argumenten för natur och kulturarvens betydelse i samhällsutvecklingen.
  38. 8 (SV): Skapa en mötesplats/plattform för samordning för natur- og kulturvården som resurs för hållbar utveckling och tillväxt.
  39. 1 (IS+FÖ): Erfaringsudvekling bilateralt og fortsättelse af det nordiske samarbejde. Samling af best practises og benchmarking.
  40. 1 (IS+FÖ): Samarbejde omkring stastetik og forskning.
  41. 5 (NO): Justere omsetningsreglene for alkohol.
  42. 6 (NO): Bedre formidling av forventninger, kompetanse mm fra DN og RA til fylkeskommuner.

43. 5 (NO): Justere omsetningsreglene for fisk og fiskeprodukter.
44. 1 (IS+FÖ): Engagere og motivere lokale myndigheter.
45. 8 (SV): Inolvera näringslivets interesseorganisationer.
46. 1 (IS+FÖ): Samarbejde med lokale myndigheter omkring strategier.  
Videnudeveksling og kompetenceudvikling.
- 9 (SV+FI): Regeringen bör tydliggöra för vilka myndigheter och andra aktörer som
47. skall samråda och samverka och vad detta innebär, samt vem som är ansvarig  
koordinator.
48. 4 (NO): Sentrale nasjonale myndigheter mangler i arbeidet med helhetig  
reiselivsstrategi, bedre samordning, gjør nye (alvorlige) forsök.
49. 6 (NO): Näringslivet skal engasjere seg i handlingsplan for friluftslivsområder - MD  
inviterer, koble til helse, nærmiljø og undervisning.
50. 8 (SV): Hur kan förvaltningsplaner för skyddade miljöer bli näringslivsfrämjande.
51. 5 (NO): Respekt for det lokale, innovasjonen kommer nedenfra - det  
regionale/sentrale bör stimulere til dette - skape bedre egnede arenaer og prosjekter.
- 4 (NO): Når natur og kulturverdier er sikret, begynner arbeidet med hvordan de kan
52. brukes bærekraftig. Må arbeides videre med hvordan utvikle gode og tilitsbyggende  
modeller for dette.
53. 8 (SV): Synliggöra natur- och kulturarvets internationella konkurrenskraft - t.ex. en  
resurs för att attrahera utländska investeringar i Sverige.
- 2 (DK): Nationalparksbegreppet bör definieras i DK - handler det om att beskydda  
naturen kosta vad det kosta vill? NP i t.ex. UK inkluderar kultur, naturarv etc och
54. hela byar - man investerer brett og attraherer således business. Vi har en levande  
kultur som måste representeras i nationalparkerna. Holistisktt perspektiv - image  
viktig. Konkret planlægning lokalt med representanter från kultur- och naturmynd.  
Nationalparkerna är laboratorium.
55. 6 (NO): Verdiskapingsprogram for natur- og kulturarv i regi av MD, KRD og NHD.
56. 5 (NO): Behov for å justere/tilpasse eksisterende virkemidler, for eks. tilskudd til  
kulturminner - se tilskuddet i et samfunns/utviklingsperspektiv.
57. 1 (IS+FÖ): Nödvendigt med faglighed i natur og kulturturismen.
58. 8 (SV): Produkt och destinationsutveckling.
59. 9 (SV+FI): kompetens om entreprenörskap inom kulturella och kreativa näringar  
och vise versa.
60. 1 (IS+FÖ): Faglig styring af entreprenörskab.  
2 (DK): Konkret förslag - samla representanter från natur + kulturarvsmyndigheter,
61. turism, nationalpark och lokal besyrelse för att utveckla strategi om konkrete  
projekter som synliggör möjligheter för att skapa økonomi.
62. 5 (NO): Museenes samfunnsrolle/-involvering må styrkes - hvordan?
63. 4 (NO): Forskning og kunskapsoppbygging må fortsette og ha høy prioritet mht  
natu/kultur/bærekraftig bruk - flere sektorer enn i dag bör bidra. Bör målrettes bedre

- kartlegge forskningsbehov – forskningsstrategi.
- 64. 9 (SV+FI): större tillgänglighet till olika databaser om miljöns tillstånd (natur och kultur) för att främja tvärsektorellt samarbete.
- 65. 6 (NO): Formidlingsprosjekt om verdien av natur- og kulturarv til allmenheten.
- 66. 5 (NO): NHD/Reiselivssektoren - forbedringspunkter?
- 67. 2 (DK): Tydliggöra potentialen - stolthet över lokal identitet. Nationalparkerna är inte helliga utan dynamiska områden.
- 68. 5 (NO): Distriktsutviklingsmidler, men også tilsvrende til andre strök.
- 69. 8 (SV): Tjänsteutvec kling interaktiva media som en resurs i marknadsföring av natur och kultur.

**Vad krävs av era myndigheter och organisationer för att genomföra två av de viktigaste insatserna? (enligt modellen "Insats: Krav" alt. se nummer ovan)**

- 3. 5 (NO): Behov for å justere/tilpasse eksisterende virkemidler, for eksempel se tilskudd i et verdiskapings/samfunnspersepektiv (56).  
8 (SV): Tydligare och gemensamma uppdrag till reg. och central nivå att samverka
- 4. kring natur och kultur och hållbar tillväxt: Proaktivt arbete mot regering och regioner, län och kommuner.
- 5. 5 (NO): . 5 (NO): Behov for å justere/tilpasse eksisterende virkemidler, for eksempel se tilskudd i et verdiskapings/samfunnspersepektiv.  
4 (NO): Følge opp diskusjonene har i S i Norge med deltakere med deltakere +++
- 6. sentralt lokalt , RA ansvarlig for å starte proessen: Det trenges VILJE og INTERESSE.
- 7. 1 (IS+FÖ): Samarbejde på tvärs og strategiudvikling mellem myndigheder, institutioner og andre aktører: Formalisering af samarbejdet.  
4 (NO): Følge opp arbeidet med revisjon av reiselivsstrategien med forslag om
- 8. konkrete tiltak osv basert på erfaringer og dette prosjektet og relevante prosjekt i Norge (VSP kultur + VSP natur mm), gi innspill:  
8 (SV): Omvärldsbevakning/test av andra metoder: Bra system för
- 9. omvärldsbevakning, internationellt utbyte och nätverk, resurser personellt och ekonomiskt, internationellt arbete måste prioriteras, nyttja EG:s fonder och program!  
5 (NO): 4. 5 (NO): . 5 (NO): Behov for å justere/tilpasse eksisterende virkemidler, for eksempel se tilskudd i et verdiskapings/samfunnspersepektiv: - se på
- 10. virkemidlene sammen ut fra noen overordnede visjoner/strategier -regjeringen må legge til rette for en slik prosess.  
9 (SV+FI): 26 + 29 Utveckla bättre indikatorer för att bedömma hållbar utveckling.
- 11. Utvärdera hur natur- och kulturarvsperpektivet syns i utvärderingen av olika politikprogram. Krav: Sätta igång utvärderingen, som är en uppgift för någon

- utomstående, processen skall involvera olika aktörer.
- 8 (SV): Kompetensutveckling av aktörer: Webbasert utbildningsmaterial, regionala
12. seminarium m.m., ställa krav på högskolor och universitet att bidra med metod och kunskapsutv.
  13. 1 (IS+FÖ): Jobskabning: Formidling af viden. Skabe lokalt engagement . Støtte til startup af virksomhed.
  14. 6 (NO): Dialogmøter med nasjonale sektormyndigheter: Initiativ - MD Hvilke sektorer - MD, NHD, KRK, LMD, FKD, KUD, og KD Mål - Gjensidig info, identifisere samarbeidsmuligheter og prioritere oppfølging Formidle resultater til berørte aktører.
  17. 6 (NO): Formidlingsprosjekt om verdier i natur- og kulturarv til allmennheten:
  18. 5 (NO): Respekt for det lokale - innovasjonen kommer nedenfra - regionale og sentrale myndigheter må stimulere til dette - skape egnede arenaer og utviklingsprosesser: - Samordne eksisterende arenaer over fag og sektorgrenser- må være politisk forankret.
  19. 1 (IS+FÖ): Faglighed: Rådgivning til entreprenører og erhvervsliv, der er engageret i og anvender natur og kulturarv. Forskning og fortsat nordisk samarbejde er grundlaget.
  20. 4 (NO): Til 5: Vad krevs? Revisjonen må være en bred prosess. Norske deltakere i dette prosjektet sammenfatte prosjektets anbefalinger og bringe det inn i arbeidet med revisjonen av strategien. Bedre samordning av statlig virkemiddelbruk.
  21. 2 (DK): Insats Forpliktigande konsortium (natur, kultur, turism, erverv etc) Gemensam plattform som leder till konkreta projekt: politisk oppbackning och oppfodringar för ervervslivet, de private går inte in i konsortium om de inte kan tjäna pengar - de måste motiveras för att komma till bordet. Vi måste hitta en koppling mellan parterna samt ett hållbart business case. Det krävs förtroende - ta hänsyn till regionella och kulturella skillnader!
  22. 9 (SV+FI): 16. 9 (SV+FI): 59. Kompetens om entreprenörskap inom natur, kulturella och kreativa näringar samt vise versa. Krav: Utbildningsmodeller för olika nivåer (t.ex. högskolor)och sektorer (natur, kulturarv och näringsliv) och målgrupper (offentliga och privata aktörer).
  23. 4 (NO): 62 Forskning og kunnskapsoppbygging må fortsette og ha høy prioritet mht natur/kulturarv/bærekraftig bruk og flere sektorer enn i dag må bidra til dette:
  24. 6 (NO): Formidlingsprosjekt om verdier i natur og kulturarv til allmennheten: Deltakere - ildsjeler fra ulike nivåer, etater og organisasjoner Innhold - De gode fortellingene/historiene, folkelig budskap Om sammengengene mellom N-K og livskvalitet, næring, attraktivitet.
  25. 5 (NO): Nye forvaltningsmodeller - måten å organisere lokalt og regionalt utviklingsarbeid på - natur og kulturarvsparkar? Invitere til felles forvaltning av kulturmiljøer, verneområder, utvalgte kulturlandskap, verdensarv - Og omvendt: næringsliv og reiseliv må invitere natur og kulturarvssektoren inn på sine arenaer - hver sektor må ta helhetlig samfunnsansvar.

26. 2 (DK): Ervervsomjigheter for sma och medelstora foretag maste vara tydligt beskrivna: En pose pengar som kan delfinansiera konkreta projekt i uppstartsfasen.