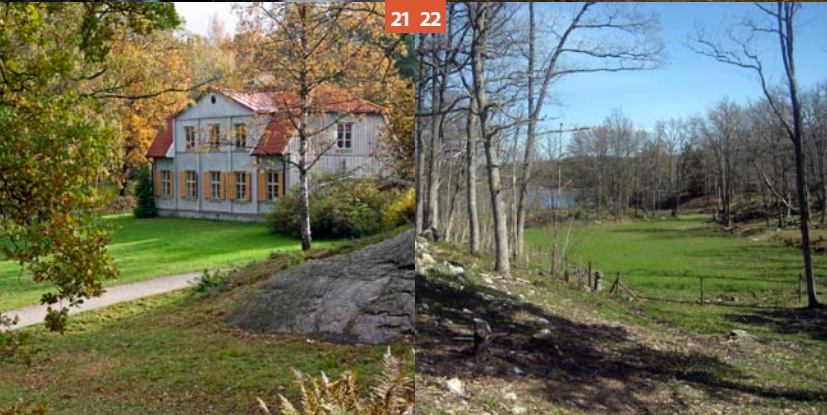




19 20
21 22



19. GAMLA PERSHYTTANS BERGSMANSBY Bergsmansby präglad av gruvdrift och järnframställning från medeltid till modern tid. Ägs och brukas privat. Stiftelsen NJOV äger hyttområdet och gruvanläggningarna. Guidning, temadagar, restaurang, veterantåg m.m. *Nora kommun, Örebro län*

20. KARLSLUND Välbevarad herrgårdsbebyggelse i parkanläggning med grova träd samt odlade och vilda växter. Trädgård med 350-årig odlingshistoria. Kvarn och kraftstation med kanal och tuber. Sommarcafé, museer, utställningar, butiker och skyltad parkpromenad. Ägs av Örebro kommun och privat. *Örebro kommun, Örebro län*

21. SOMMARRO Omväxlande skogsklädda före detta odlings- och betesmarker med stengärdesgårdar, torp och gårdar som utgjorde kombinerade sommarnöjen och jordbruk åt stadens borgare under 1700- och 1800-talen. Ägs av Örebro kommun och privat. Promenadvägar och restaurang. *Örebro kommun, Örebro län*

22. BROTTÖ SKÄRGÅRDSJORDBRUK Småskaligt skärgårdsjordbruk med betesdjur och mångsyssleri. Området ägs av åretrunt-boende brukarfamilj och fritidsboende. Tillgängligt för besök på egen hand. Daglig båtförbindelse från Stockholm. *Österåkers kommun, Stockholms län*

23. IGELBÄCKEN Tätortsnära odlingslandskap med anor från bronsåldern. Inkluderar Stockholms enda levande jordbruk. Ekologisk produktion, betesdjur. Tillgängligt för besök på egen hand. Aktiviteter i och kring kulturresevatet. *Stockholms kommun, Stockholms län*

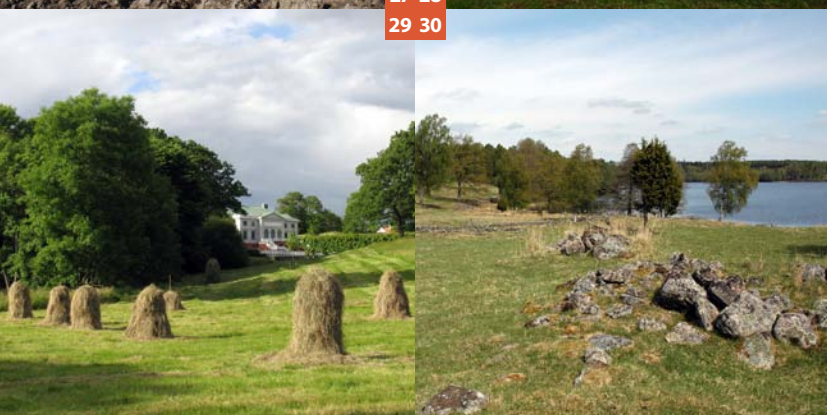
24. ÖNA Enkelt skogshemman i magert odlingslandskap. Bebyggelse från 1700- och 1800-tal. Området ägs av Länsmuseum och privat. Tillgängligt för besök på egen hand. Viss organiserad publik verksamhet. *Linköpings kommun, Östergötlands län*

25. SMEDSTORPS DUBBELGÅRD Småskaligt jordbruk med djurhållning. Gårdsmiljö med 1700-talskaraktär. Ägs och brukas privat och av Länsmuseum. Tillgängligt för besök på egen hand, förbokad guidning, aktiviteter kring byggnadsvård m.m. *Ydre kommun, Östergötlands län*

26. ÅSNEBYN Dalsländsk bondgård med bebyggelse och odlingslandskap som har prägel av 1800- och tidigt 1900-tal. Ägs av Hus-hållningssällskapet Väst och brukas privat. Tillgängligt för besök på egen hand. Vandringslingor och organiserade aktiviteter. *Melleruds kommun, Västra Götalands län*



27 28
29 30



27. VALLBY SÖRGÅRDEN Välbevarad gårdsmiljö i slättlandskap. Speglar 1800-talets jordbruksutveckling. Ägs och brukas främst genom Tidabygdens och Wäring-Locketorps hembygdsföreningar. Tillgängligt för besök på egen hand. Organiserade aktiviteter. *Skövde kommun, Västra Götalands län*

28. GRÄFSNÄS SLOTTSPARK Parkanläggning med gamla träd, slottsruin, rester av en slottsträdgård samt forn- och kulturlämningar såsom dammar, stigar och husruiner. Ägs av Alingsås kommun. Utställningar och diverse arrangemang. *Alingsås kommun, Västra Götalands län*

29. GUNNEBO Lantegendom med slotts- och trädgårdsanläggning från sent 1700-tal. Betande lantrasdjur. Ägs av Mölndals stad och brukas av Gunnebo Slott och Trädgårdar AB. Guidning, kurser och evenemang. Krog med ekologisk köksträdgård. Butik och turistbyrå. *Mölndals kommun, Västra Götalands län*

30. RAMSHOLMENS ODLINGSLANDSKAP Kulturlandskap med spår och lämningar av mänsklig verksamhet från stenålder till modern tid. Tillgängligt för besök på egen hand. Organiserade aktiviteter och rundvandringar förekommer. *Marks kommun, Västra Götalands län*



31 32
33 34

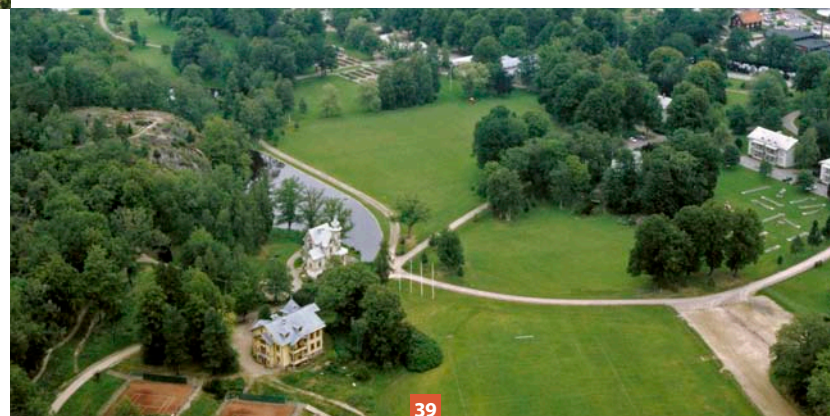


31. ÅSENS BY Bymiljö med prägel av sekelskiftet 1900. Museijordbruk med lantrasdjur, odling av traditionella grödor, hantverk. Utställningar och aktiviteter. Ägs av Aneby kommun. Tillgängligt hela året. Förbokad guidning, mat, logi och konferens. *Aneby kommun, Jönköpings län*

32. HÖGARPS BY Samlad bymiljö där bebyggelsens karaktär bevarats från 1700- och 1800-talen. Kulturlandskap med små åkrar, odlingsrösen, fågator, hamlade träd, ängs- och betesmarker. Ägs och brukas privat. Tillgängligt för besök på egen hand. Säsongsöppet museum. Fika efter överenskommelse. *Vetlanda kommun, Jönköpings län*

33. NORRBYS I VÄTE Gårdsmiljö och kulturlandskap med prägel av självhushåll under första hälften av 1900-talet. Ägs av Gotlands Museum, brukas i samarbete med Väte hembygdsförening. Förbokad guidning, aktiviteter, temadagar, kulturstig, mat- och kaffeservering. *Region Gotland, Gotlands län*

34. MÅRTAGÅRDEN Sjökaptensgårdar som speglar traktens liv och utveckling från sent 1700-tal till mitten av 1900-talet. Ägs av stiftelsen Mårtagården och brukas av föreningen Mårtagårdens vänner. Kulturstig. Programdagar, guidning och kaffeservering. *Kungsbacka kommun, Hallands län*



39

39. RONNEBY BRUNNSPARK Kurpark med prägel av sent 1800-tal. Trähusbebyggelse, trädgårdar och strövområden. Ägs och brukas av Ronneby kommun. Tillgängligt året runt. Guidning sommartid. Utställningar och evenemang. Restaurang, sommarcafé och hotell. *Ronneby kommun, Blekinge län*



35 36
37 38



FOTOFÖRTECKNING

1. Länsstyrelsen i Norrbottens län
2. Leif Björk, Galljar-Järvila kulturbygdsförening
3. Ulf Lindberg, Riksantikvarieämbetet
4. Andreas Garpebring, Länsstyrelsen i Västerbottens län
5. Linnéa Tidång, Länsstyrelsen i Västernorrlands län
6. Mats de Vahl, f. Länsstyrelsen i Västernorrlands län
7. Bengt A Lundberg, Riksantikvarieämbetet
8. Ulla Eckerberg, f. Riksantikvarieämbetet
9. Bengt A Lundberg, Riksantikvarieämbetet
10. Länsstyrelsen i Gävleborgs län
11. Bo Ullhjem
12. Ulla Eckerberg, f. Riksantikvarieämbetet
13. Jan Norrman, Riksantikvarieämbetet
14. Bengt A Lundberg, Riksantikvarieämbetet
15. Ulf Lindberg, Riksantikvarieämbetet
16. Stiftelsen Krigsflygfält 16
17. Länsstyrelsen i Västmanlands län
18. Västerås stad
19. Jonas Skogsberg, Riksantikvarieämbetet
20. Torbjörn Arvidsson, f. Örebro kommun
21. Torbjörn Arvidsson, f. Örebro kommun
22. Per Lindqvist, Riksantikvarieämbetet
23. Stockholms stad
24. Fabian Mebus, Riksantikvarieämbetet
25. Fabian Mebus, Riksantikvarieämbetet
26. Hushållningssällskapet Väst
27. Länsstyrelsen i Västra Götalands län
28. Cecilia Ekströmer
29. Gunnebo Slott och Trädgård AB
30. Länsstyrelsen i Västra Götalands län
31. Göran Sandstedt
32. Länsstyrelsen i Jönköpings län
33. Fabian Mebus, Riksantikvarieämbetet
34. Fabian Mebus, Riksantikvarieämbetet
35. Fabian Mebus, Riksantikvarieämbetet
36. Fabian Mebus, Riksantikvarieämbetet
37. Per Lindqvist, Riksantikvarieämbetet
38. Fabian Mebus, Riksantikvarieämbetet
39. Jan Norrman, Riksantikvarieämbetet

Omslagsbild: Per Gustafsson

SVERIGES KULTURRESERVAT – från norr till söder



Riksantikvarieämbetet ansvarar för att samordna, utvärdera och informera om arbetet med kulturresevat i landet.

www.raa.se

För närmare information om de enskilda kulturresevat hänvisas till respektive länsstyrelse, kommun eller lokal turistinformation.



Sedan miljöbalken infördes 1999, har Sveriges länsstyrelser och kommuner haft möjligheten att skydda områden som kulturresevat. Fram till början av 2011 har sammanlagt 39 kulturresevat inrättats.



1 2
3 4

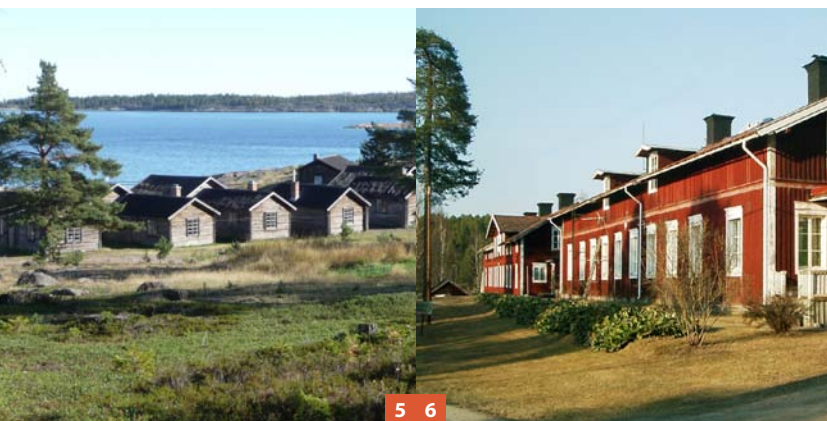


1. HANHIVITTIKKO FÄBOD Tornedalskt fäbodställe med betande lantrasdjur och slätter. Ägs av Haapakylä-Matarengi samfällighetsförening och brukas av föreningen Hanhivittikko vänner. Guidning, aktivitetskvällar och skolverksamhet. Övertorneå kommun, Norrbottens län

2. GALLEJAUR BY Bymiljö som speglar ett norrländskt nybygges framväxt och utveckling under 1800- och 1900-talen, från äldre bondekultur till vattenkraftsutbyggnadens påverkan. Byns marker ägs privat och av stiftelse. Den publika delen drivs av Galljär-Järvlia kulturbygd-förening. Möjlighet till guidning. Restaurang och sommarcafé. Arvidsjaurs kommun, Norrbottens län

3. AATOKLIMPOE/ATOKLIMPEN Samiskt kulturlandskap, präglad av nomadiserande renskötselkultur – från förhistorisk tid till nutid. Området ägs av svenska staten och brukas av Vapstens sameby. Tillgängligt för besök på egen hand. Guidade turer från midsommar t.o.m. augusti, anmälan via turistbyrå. Storumans kommun, Västerbottens län

4. RÖRTRÄSKS SILÄNGAR Översilningsängar med bevattningsystem. Ängsbruk som det bedrevs vid sekelskiftet 1900. Ägs och brukas av Norsjö Kommun och privat. Tillgängligt för besök på egen hand. Norsjö kommun, Västerbottens län



5 6

5. SANDVIKENS FISKELÄGE 1700-tals fiskeby på Norra Ulvön, semesterby sedan 1940-talet. Ägs av svenska staten och drivs av Bothnia event. Uthyrning av stugor, båtar och cyklar. Guidning, kiosk och café. Daglig båtförbindelse. Örnsköldsviks kommun, Västernorrlands län

6. MARIEBERGS SÄGVERKSSAMHÄLLE Industrisamhälle som speglar arbete och fritid från 1860-tal till 1970-tal. Ägs och brukas av Köja-Mariebergs Lokalhistoriska Förening. Tillgängligt för besök på egen hand. Vandrarehem, sommarcafé och utställning. Kramfors kommun, Västernorrlands län

NORRBOTTENS LÄN
1. Hanhivittikko fäbod
Övertorneå kommun
2. Gallejaur by
Arvidsjaurs kommun

VÄSTERBOTTENS LÄN
3. Aatoklimpoe/Atoklimpen
Storumans kommun
4. Rörträsk silängar
Norsjö kommun

VÄSTERNORRLANDS LÄN
5. Sandvikens fiskeläge
Örnsköldsviks kommun
6. Mariebergs sägverkssamhälle
Kramfors kommun
7. Lögdö bruk
Timrå kommun

JÄMTLANDS LÄN
8. Lillhärjåbygget
Härjedalens kommun

GÄVLEBORGS LÄN
9. Västeräng
Hudiksvalls kommun
10. Väsbo fäbod
Ovanåkers kommun
11. Axmar Bruk
Gävle kommun

DALARNAS LÄN
12. Kvarnstensbrottet i Östra Utsjö
Malungs kommun

UPPSALA LÄN
13. Lingnåre
Tierps kommun
14. Linnés Hammarby
Uppsala kommun

VÄRMLANDS LÄN
15. Juhola finngård
Torsby kommun
16. Krigsflygfält 16 Brattforssheden
Karlstads kommun

VÄSTMANLANDS LÄN
16. Bråfors bergsmansby
Norbergs kommun
18. Gäddeholm
Västerås kommun

ÖREBRO LÄN
19. Gamla Pershyttans bergsmansby
Nora kommun
20. Karlslund
Örebro kommun
21. Sommarro
Örebro kommun



STOCKHOLMS LÄN
22. Brottö skärgårdsjordbruk
Österåkers kommun
23. Igelbäcken
Stockholms kommun
ÖSTERGÖTLANDS LÄN
24. Öna
Linköpings kommun
25. Smedstorps dubbelgård
Ydre kommun

VÄSTRA GÖTALANDS LÄN
26. Åsnebyn
Melleruds kommun
27. Vallby Sörgården
Skövde kommun
28. Gräfsnäs slottspark
Alingsås kommun
29. Gunnebo
Mölnåls kommun
30. Ramsholmens odlingslandskap
Marks kommun

JÖNKÖPINGS LÄN
31. Åsens by
Aneby kommun
32. Högarps by
Vetlanda kommun

GOTLANDS LÄN
33. Norrbys i Väte
Gotlands kommun

HALLANDS LÄN
34. Märtagården
Kungsbacka kommun
35. Åskhult
Kungsbacka kommun
36. Bollaltebygget
Laholms kommun

KRONOBERGS LÄN
37. Komministerbostället Råshult
Älmhults kommun

SKÅNE LÄN
38. Örnåns
Osby kommun
BLEKINGE LÄN
39. Ronneby brunnspar
Ronneby kommun



7 8
9 10



11. AXMAR BRUK Bruksmiljö där Bergslagen möter havet. Marinarkeologiska lämningar, hytt- och industribyggnader, vattenkanal, dammar och slagghögar samt en engelsk park vittnar om mer än 250 års järnhantering. Ägs av Bergvik Skog och Föreningen Hyttan. Sommarcafé och förbokade visningar. Gävle kommun, Gävleborgs län

12. KVARNSTENSBROTTET I ÖSTRA UTSJÖ Ett av Sveriges största kvarnstensbrott med brytning från medeltid till sent 1800-tal. Ägs av Malungs kommun. Guidning efter överenskommelse. Tillgängligt för besök på egen hand. Kulturstig, grillplats och raststuga. Malungs kommun, Dalarnas län

13. LINGNÅRE Odlingslandskap med kontinuitet och bevarade strukturer från järnålder till modern tid. Området ägs och brukas av Upplandsstiftelsen och privat. Tillgängligt för besök på egen hand. Tierps kommun, Uppsala län

14. LINNÉS HAMMARBY 1700-talsgård med trädgård och kulturlandskap med prägel av Carl von Linnés verksamheter. Området ägs av svenska staten, Gustavianska stiftelsen och Uppsala Akademiförvaltning. Förbokade visningar, museum, utställning och café. Uppsala kommun, Uppsala län



15 16
17 18

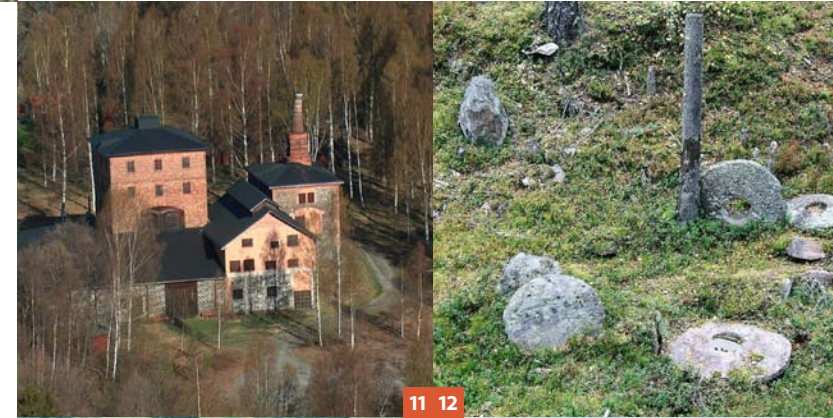


7. LÖGDÖ BRUK Brukslandskap med bebyggelse och lämningar som speglar järnindustrins utveckling och betydelse för bygden. Tillgängligt för besök på egen hand. Guidning efter överenskommelse. Organiserade aktiviteter och evenemang, lokaluthyrning. Timrå kommun, Västernorrlands län

8. LILLHÄRJÅBYGGET Levande fjälljordbruk med självhushållning i våglöst land. Lantrasdjur, fäboddrift och mjölkhantering. Ägs och brukas privat. Tillgängligt efter överenskommelse med brukaren. Förbokning av logi. Fotvandring 7 km över myrmark. Härjedalens kommun, Jämtlands län

9. VÄSTERÄNG Hälsingeby med odlings- och skogsmarker, ålderdomlig bebyggelse som är karakteristisk för trakten. Småskaligt levande jordbruk med lantrasdjur. Ägs och brukas privat. Förbokad guidning och logi. Temadagar och kulturevenemang. Hudiksvalls kommun, Gävleborgs län

10. VÄSBO FÄBODAR Levande fäbod i betespräglad skogslandskap med välbevarad karaktäristisk bebyggelse. Miljön är typisk för Hälsingland under sent 1800- och tidigt 1900-tal. Ägs och brukas privat. Tillgängligt för besök på egen hand. Vandringsled, aktiviteter. Ovanåkers kommun, Gävleborgs län



11 12
13 14



15. JUHOLA FINNGÅRD Enskilt belägen karaktäristisk finngård med bebyggelse, odlingsmark och lämningar som speglar finsk kulturtradition och dess anpassning till svenska kulturmönster. Området ägs och brukas privat. Tillgängligt för besök på egen hand. Torsby kommun, Värmlands län

16. KRIGSFLYGFÄLT 16 BRATTFORSHEDEN Ett krigsflygfält från andra världskrigets militära mobilisering, kamouflerat till lantgård. Ägs privat och brukas av Stiftelsen Fält 16 Krigsflygfältmuseum. Brattforsshedens flygklubb bedriver verksamhet. Karlstads kommun, Värmlands län

17. BRÅFORS BERGSMANSBY Bergsmansby med bebyggelse, lämningar, odlings- och skogslandskap som speglar utvecklingen från 1200-tal till nutid. Levande jord- och skogsbruk. Färbete. Ägs och brukas privat. Förbokad visning av byggnader och lämningar. Norbergs kommun, Västmanlands län

18. GÄDDEHOLM Herrgårdslandskap med park, trädgård, bebyggelse och omgivande marker vilka präglats av jordbruk och tegelbruk m.fl. verksamheter från 1500-talet fram till idag. Tillgängligt för besök på egen hand. Västerås kommun, Västmanlands län