

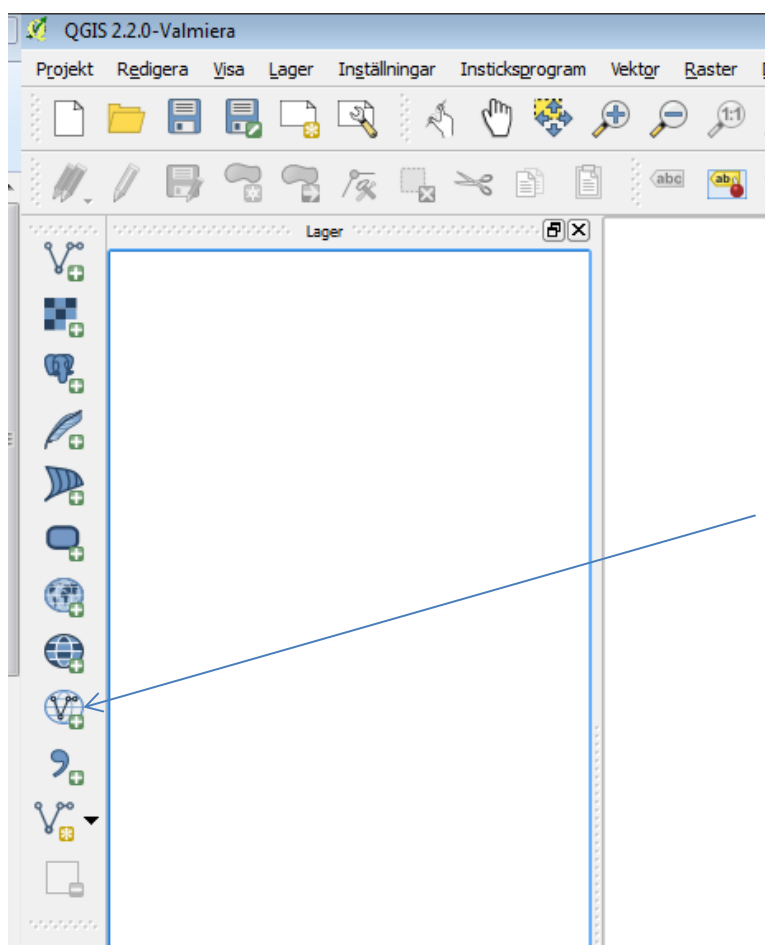
WFS-tjänst för Bebyggelseregistret

Tjänsten innehåller tre lager (se beskrivning på sidan 4). Förklaring av attributdata finns i separat dokument.

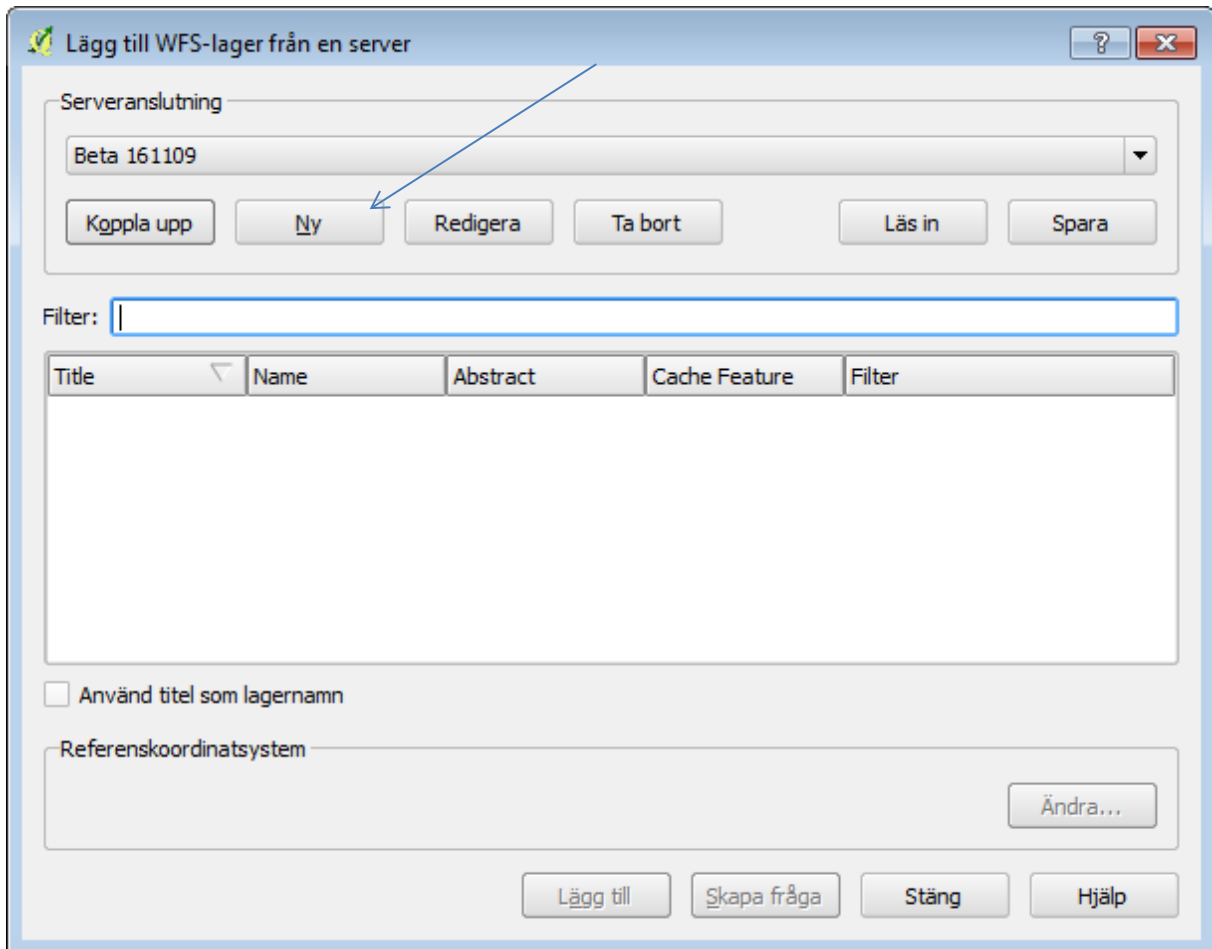
Tjänsten uppdateras varje helg. All textinformation i tjänsten är licensierad med CC0. Upphovsrätt för fotografier måste kontrolleras i [Bebyggelseregistret](#). Frågor om innehållet skickas till bebygg@raa.se.

Instruktioner

Börja med att öppna ditt GIS-program. I exemplet nedan har vi använt QGIS (2.2.0 Valmiera), en programvara som finns fritt tillgänglig på nätet (<http://www.qgis.org/en/site/>) Manualer för QGIS finns här: <http://www.qgis.org/en/docs/index.html>



Klicka på ikonen ”Lägg till WFS-lager”.



Lägg till WFS-lager från en server

Serveranslutning

Beta 161109

Koppla upp Ny Redigera Ta bort Läs in Spara

Filter: |

Title	Name	Abstract	Cache Feature	Filter
-------	------	----------	---------------	--------

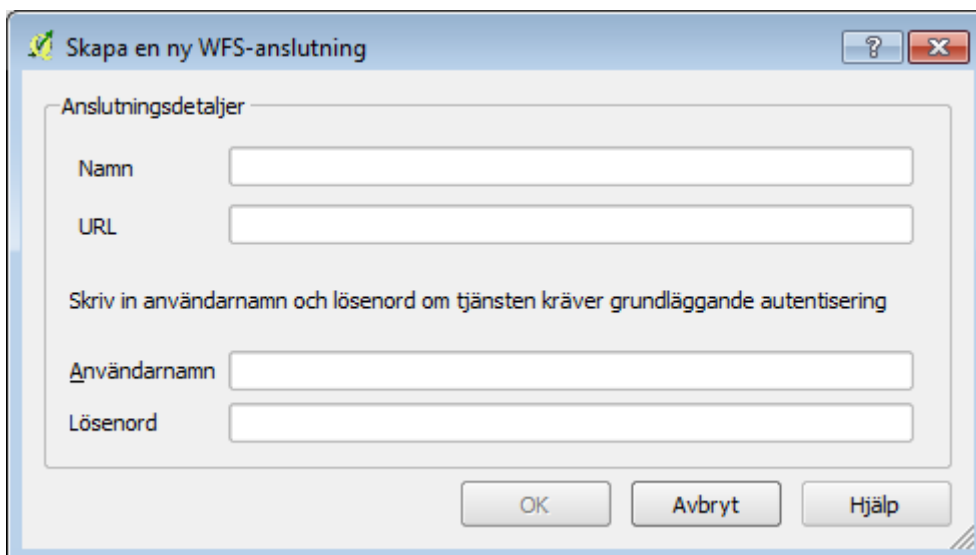
Använd titel som lagernamn

Referenskoordinatsystem

Ändra...

Lägg till Skapa fråga Stäng Hjälp

Om du har kopplat upp dig mot tjänsten förut ligger den i rullistan högst upp, alldeles under texten "Serveranslutning". Om det är första gången du kopplar upp dig klickar du på "Ny".



Skapa en ny WFS-anslutning

Anslutningsdetaljer

Namn

URL

Skriv in användarnamn och lösenord om tjänsten kräver grundläggande autentisering

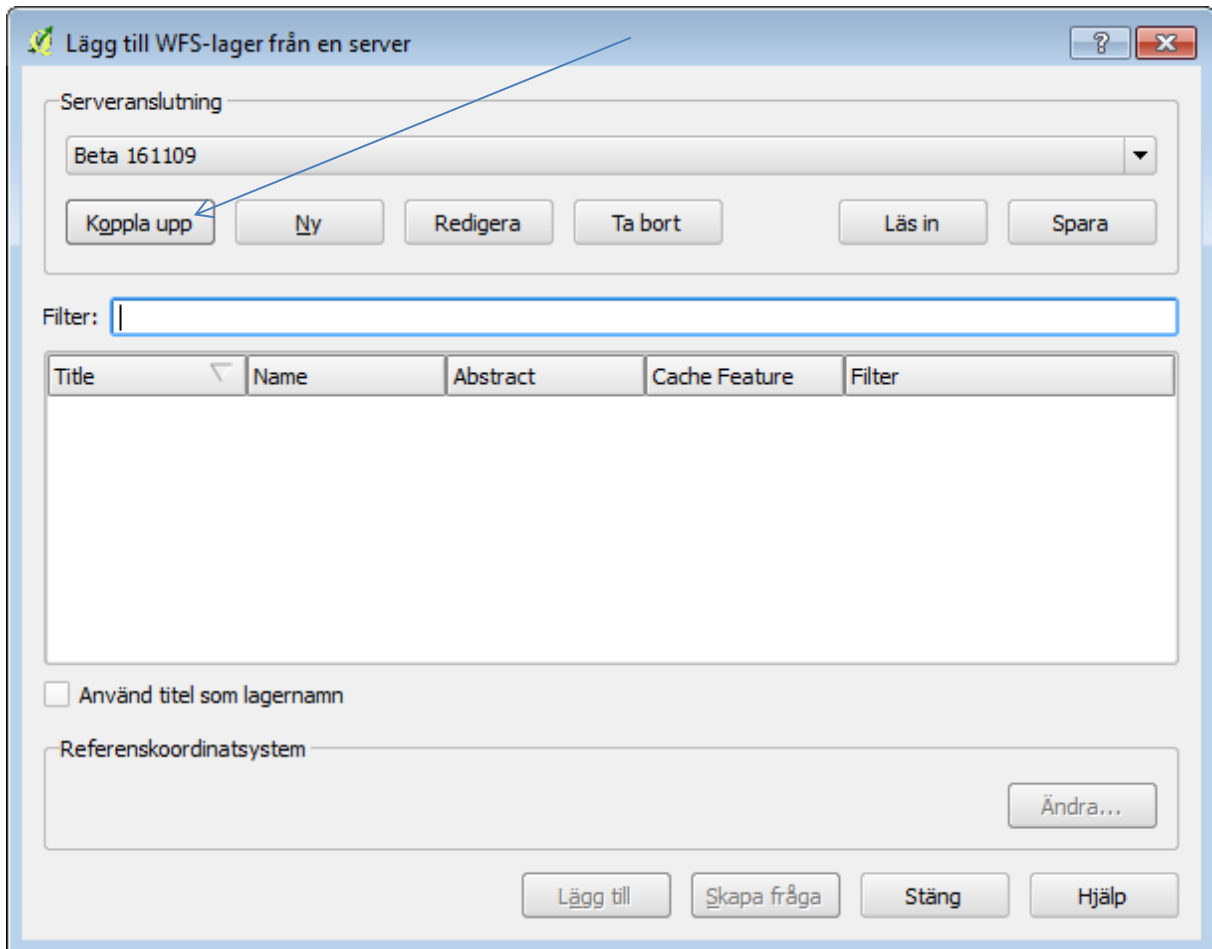
Användarnamn

Lösenord

OK Avbryt Hjälp

Skriv in ett namn som beskriver tjänsten så att du kan skilja den från andra tjänster, exempelvis "Bebyggelseregistret". I fältet URL skriver du in länken till tjänsten, den kan exempelvis se ut så här: <http://map.raa.se/geoserver/bebr/ows?version=1.0.0>

Därefter klickar du på OK.



Lägg till WFS-lager från en server

Serveranslutning

Beta 161109

Koppla upp Ny Redigera Ta bort Läs in Spara

Filter: |

Title	Name	Abstract	Cache Feature	Filter
-------	------	----------	---------------	--------

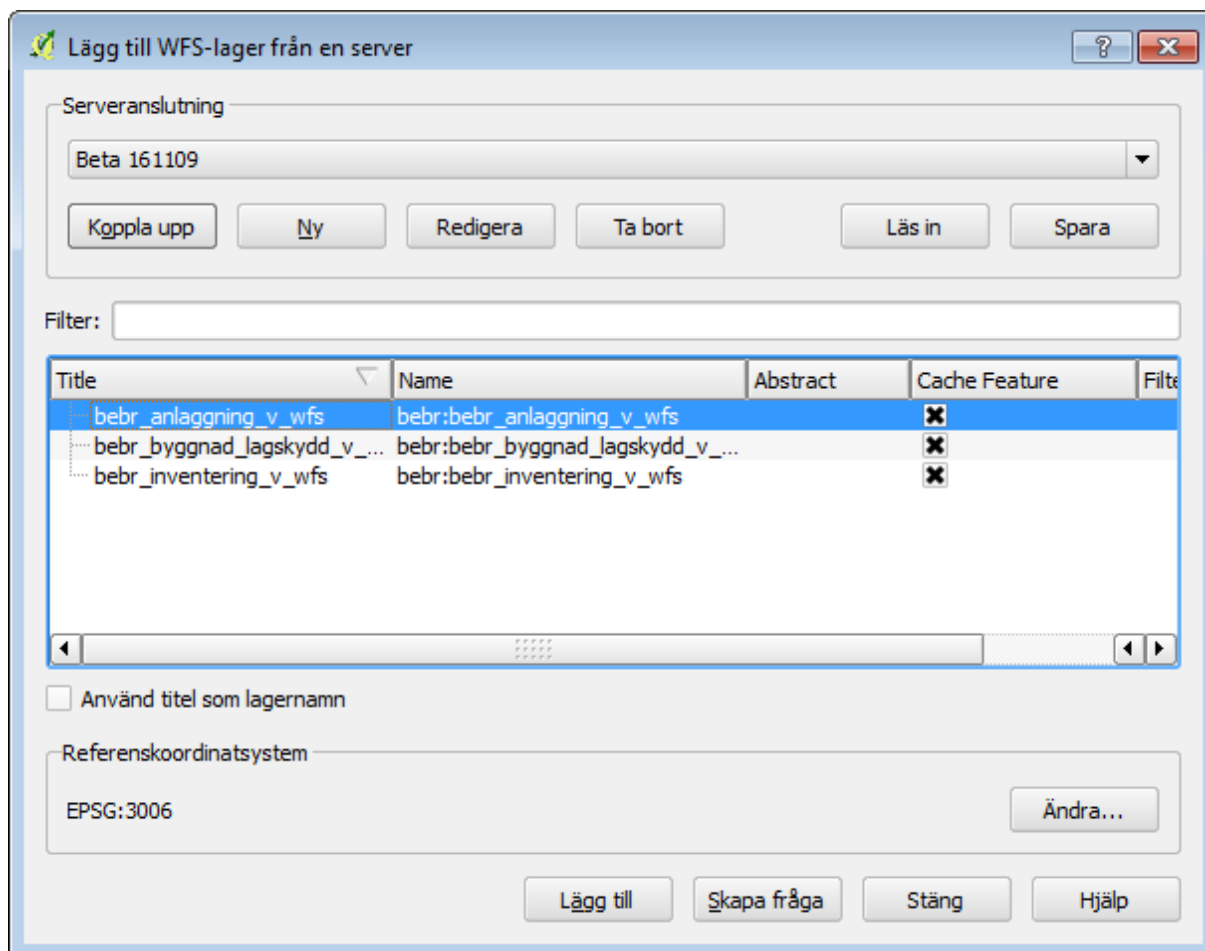
Använd titel som lagernamn

Referenskoordinatsystem

Ändra...

Lägg till Skapa fråga Stäng Hjälp

Tjänsten är nu inlagd. Välj den i rullistan och klicka på ”Koppla upp”.

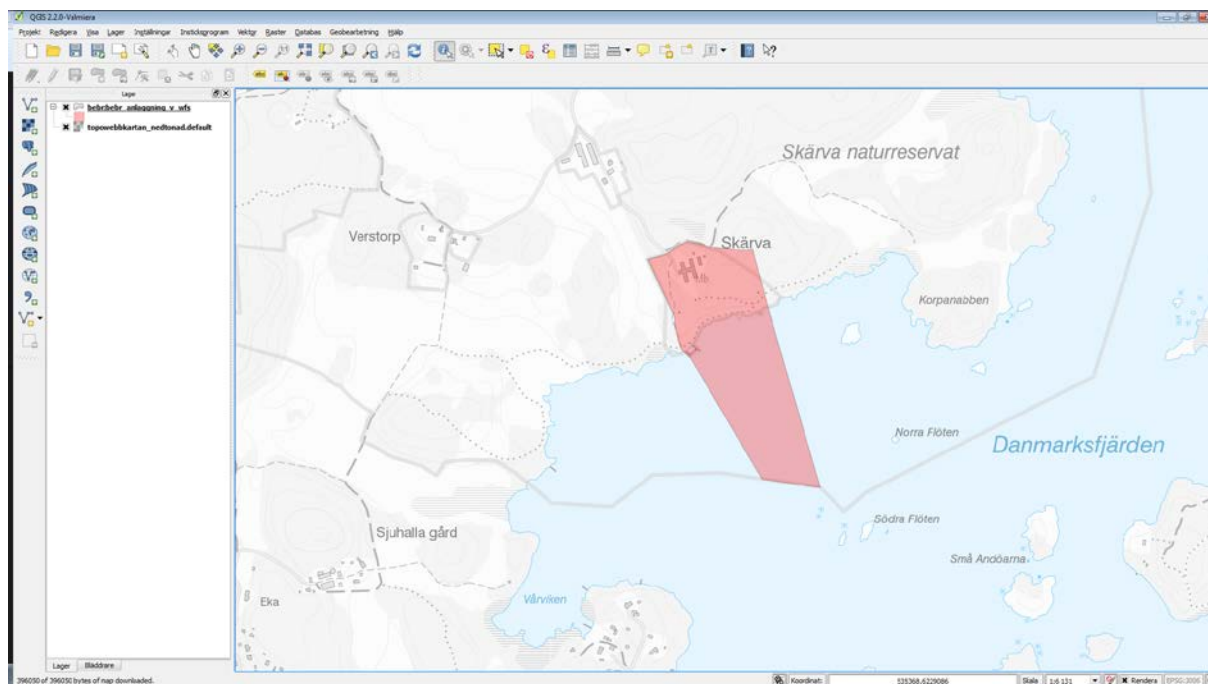


De lager som finns tillgängliga i tjänsten visas i listan. I Bebyggelseregistrets tjänst finns tre olika lager (se beskrivning nedan). Välj genom att först klicka på lagret och därefter på "Lägg till". Lagret visas då i kartan. Du kan kombinera flera lager och visa upp dem samtidigt genom att göra om proceduren. Lager i tjänsten:

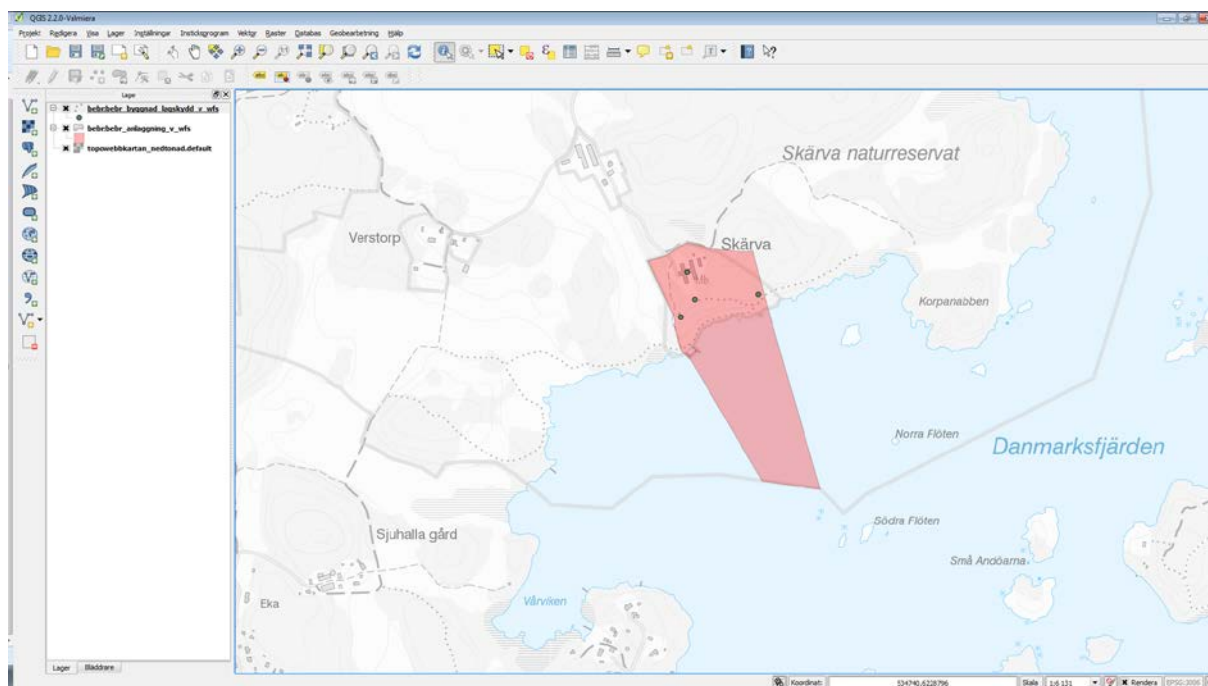
Inventering (ytor): innehåller ytor som visar inom vilket område en inventering genomförts. Det övervägande flertalet ytor är hämtade från en nedlagd tjänst med kulturhistoriska bebyggelseinventeringar som driftades av Boverket och länsstyrelsen, men som numera är överförd till Bebyggelseregistret. Observera att registret bara innehåller en del av alla de kulturhistoriska bebyggelseinventeringar som genomförts, och att långt ifrån alla som finns i Bebyggelseregistret har en digital yta.

Anläggning (ytor): innehåller de byggnadsminnen och statliga byggnadsminnen som har aktuella lagskydd + digitala skyddsområdesytor inlagda i databasen. Samtliga statliga byggnadsminnen har ytor och finns alltså med i tjänsten, däremot finns det inte ytor för alla byggnadsminnen. Detta beror bland annat på att länsstyrelserna ibland nöjer sig med att markera byggnadsminnets position med en punkt.

Byggnad (punkter): byggnadspunkter för alla byggnader i registret som är skyddade som byggnadsminnen, statliga byggnadsminnen eller kyrkliga kulturminnen.



I exemplet ovan är lagret för anläggningar uppkopplat, liksom lantmäteriets nedtonade bakgrundskarta. Lagren visas i listan till vänster och kan aktiveras genom att vänsterklicka. Kartan är inzoomad till byggnadsminnet Skärva herrgård utanför Karlskrona och ytan för skyddsområdet visas.



Genom att även lägga till lagret för byggnader visas punkter för de byggnader som ingår i byggnadsminnet. För att visa information om respektive objekt klickar man på knappen "i" i listan högst upp ovanför kartan och därefter på det objekt man vill veta mer om. Observera att det lager man vill hämta information från måste vara aktivt (markerat i listan till vänster). Vänsterklicka på lagrets namn för att aktivera.

Sortera och söka

För att sortera eller filtrera informationen som finns i lagret högerklickar du på det i listan till vänster och väljer ”Filter”. Du kan också göra filtreringar via ”Öppna attributtabel”, då får du samtidigt en helhetsbild över vilken information som finns i lagret. (se exemplet nedan).

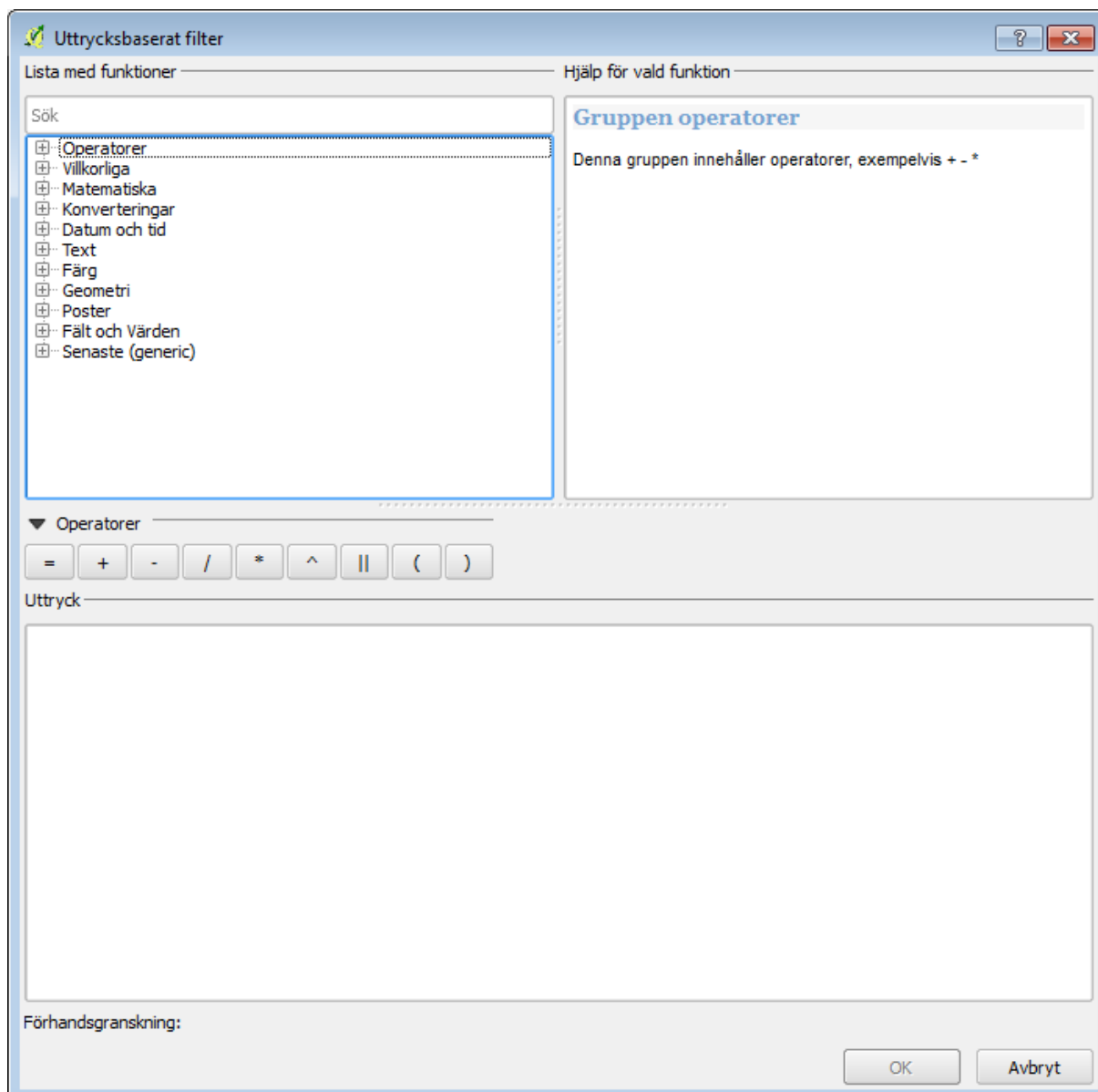
Attributtabel - bebr:bebr_anlaggning_v_wfs :: Totalt antal objekt: 1322, filtrerade: 1322, valda: 0

	anlaggningid	anlaggningsnamn	anlaggning_url	lan	kommun	huvudgrupp
0	1905891611	VAHOLMS BRO	http://www.beb...	Västra Götaland	Skövde	Kommunikation
1	1905897136	anjougården i sk...	http://www.beb...	Västra Götaland	Mark	Hantverk och ma
2	1905903858	Lidingsbergs herr...	http://www.beb...	Stockholm	Lidingö	Slott och herrgård
3	1905909020	RYTTARENS TOR...	http://www.beb...	Västra Götaland	Falköping	Industri
4	1906198656	ERIK-ANDERS	http://www.beb...	Gävleborg	Söderhamn	Jordbruk
5	1906332616	BOMMARS	http://www.beb...	Gävleborg	Ljusdal	Jordbruk
6	1906340596	VÄSTERGÅRDEN ...	http://www.beb...	Gävleborg	Söderhamn	Jordbruk
7	1906567917	S.K. TAUBEHuset	http://www.beb...	Västra Götaland	Göteborg	Bostadsbebygge
8	1906573657	WAHLMANSKA H...	http://www.beb...	Dalarna	Hedemora	Rekreation och t
9	1906358256	KUSTARTILLERIB...	http://www.beb...	Stockholm	Nynäshamn	Försvarsväsende
10	1906359356	ÅRE BERGBANA	http://www.beb...	Jämtland	Åre	Rekreation och t
11	1906420316	bokö fyrkur	http://www.beb...	Södermanland	Trosa	Kommunikation
12	1906583597	Källängsparken	http://www.beb...	Kalmar	Vimmerby	Park och trädgård
13	1906473716	STJÄRNSUNDS H...	http://www.beb...	Dalarna	Hedemora	Hantverk och ma
14	1906475236	ÄLVHYTTE MISSI...	http://www.beb...	Örebro	Nora	Religionsutövning
15	1906476777	LOS BRYNSÅG	http://www.beb...	Gävleborg	Ljusdal	Hantverk och ma
16	1906521697	OLANDERVILLAN...	http://www.beb...	Jämtland	Åre	Bostadsbebygge
17	1906521717	SIKFORS GAMLA ...	http://www.beb...	Norrbottnen	Piteå	Samhällsservice
18	1906522037	DALKARLSBERG ...	http://www.beb...	Örebro	Nora	Industri
19	1906524717	SVEPARTORP	http://www.beb...	Örebro	Ljusnarsberg	Hantverk och ma
20	1906538457	TOREKOV'S VAR...	http://www.beb...	Skåne	Båstad	Rekreation och t
21	1906584177	PROSTGÅRDEN I...	http://www.beb...	Dalarna	Falun	Boställe och tjän
22	1906545817	DEL AV ANTEN-G...	http://www.beb...	Västra Götaland	Alingsås	Kommunikation
23	1906550417	NYBRON	http://www.beb...	Jönköping	Gislaved	Kommunikation
24	1906561637	GÖTEBORGS FD ...	http://www.beb...	Västra Götaland	Göteborg	Hälsa-, sjuk- och
25	1906563697	GAMLA APOTEKET	http://www.beb...	Dalarna	Hedemora	Handel och bank
26	1906594357	Del av Lunden 1:...	http://www.beb...	Kalmar	Västervik	Jordbruk
27	1906595777	LAESTADIUSMUS...	http://www.beb...	Norrbottnen	Pajala	Bostadsbebygge
28	1906597057	A. Hedenlund oc...	http://www.beb...	Västra Götaland	Svenljunga	Bostadsbebygge
29	1906597165	YXE GAMLA SKOLA	http://www.beb...	Örebro	Lindesberg	Boställe och tjän
30	1906600383	BÖTTERUMS TIN...	http://www.beb...	Kalmar	Högsby	Jordbruk, Park o
31	1906604606	GÄSTGIVARS	http://www.beb...	Gävleborg	Bollnäs	Jordbruk
--	1257101501	ÄCESÖÖLS SKO...	http://www.beb...	Jönköping	Eleäs	Utbildning och yr

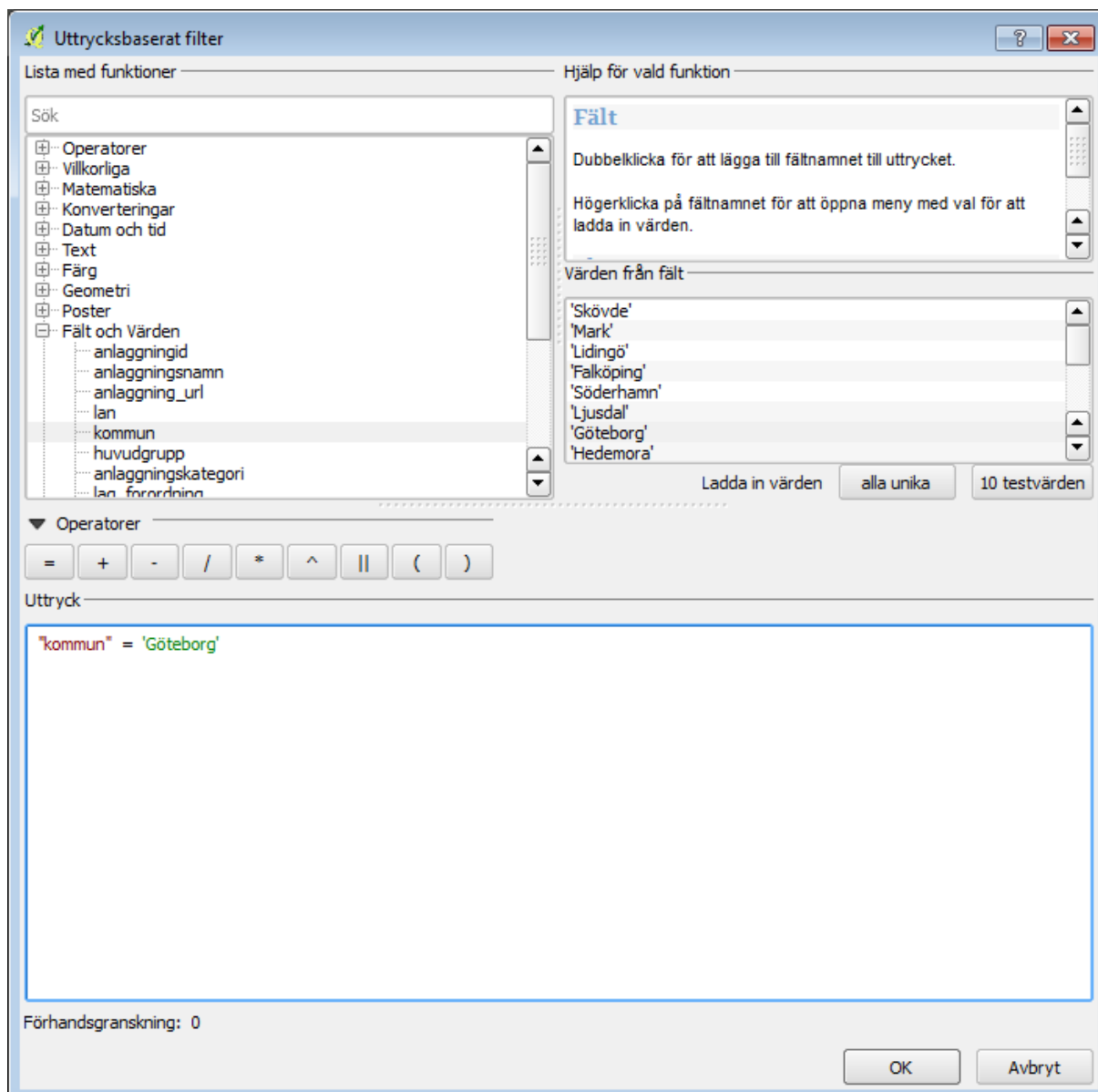
Visa alla objekt

Informationen visas i kolumner. För att sortera posterna efter en viss kolumn klickar du på kolumnens namn.

För att göra specifika utsökningar/filtreringar använder du rullistan med texten ”Visa alla objekt” längst ner till vänster och väljer ”Avancerat filter (Uttryck)”.



Man ställer frågor genom att kombinera värden och operatorer. Under rubriken "Fält och värden" ligger en lista över kolumnerna. För att söka fram alla poster inom en viss kommun går du in och dubbelklickar på "kommun". Värdet visas då i fältet uttryck, det är där man ser vilken fråga man konstruerar. Om du vill filtrera fram alla poster i Göteborgs kommun väljer du sedan operatoren "=" och skriver 'Göteborg' omgivet av apostrofer. Klicka därefter på Ok och attributtabeln visar bara information om de poster som ligger i Göteborgs kommun.



På det här sättet kan man filtrera fram urval baserat på värden i samtliga kolumner i lagret.