

## SI 31 Sigtuna, Kv.Trädgårdsmästaren 9–10

**Litteratur:** M. Åhlén, Runfynd 1989 och 1990, i: *Fornvännen* 87 (1992), s. 164.

**Äldre avbildningar:** Foto i M. Åhlén a.a., s. 164.

**Signum i Samnordisk runtextdatabas:** U Fv1992;164B

Ett fragment av ett revben av nöt med runor påträffades vid arkeologisk undersökning år 1989 i kv. Trädgårdsmästaren 9–10 (Ruta N9:1. Fyndnummer 17712). Fyndet dateras enligt undersökningsrapporten A. Wikström et al., *Fem stadsgårdar* (2012), *Trdgm-Excel* (2011) till 1200–1230 (fas 9).

Revbenets längd är 160 mm, bredd 36 mm och tjocklek 7 mm. Runhöjd 26 mm (1 **p**).

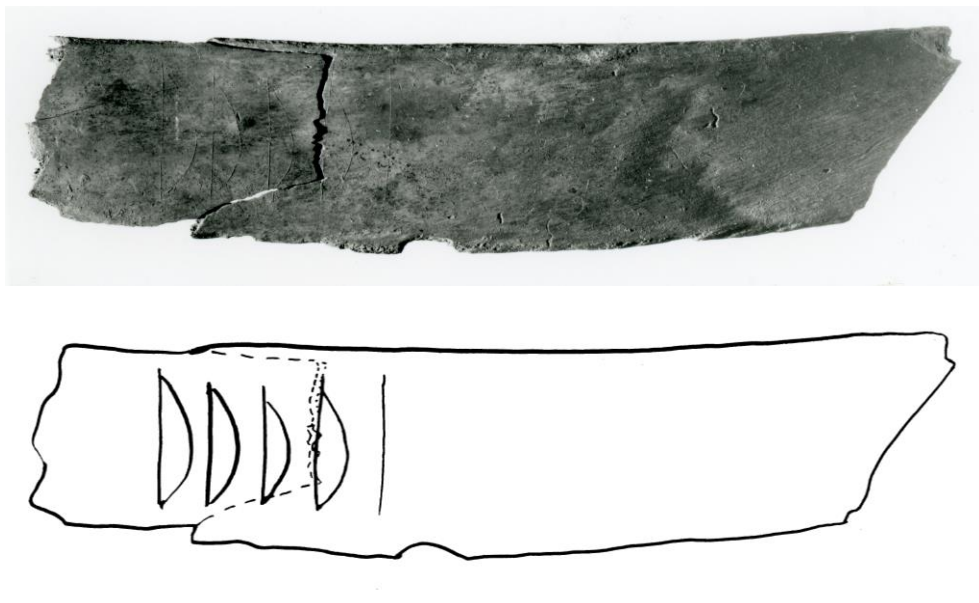


Fig. 1. Runbenet SI 31 från Kv. Trädgårdsmästaren. Foto Bengt A. Lundberg, Riksantikvarieämbetet.

Inskrift:

**p p p p i**

Till läsningen: **p**-runornas bågar är långa. Till vänster om basen av huvudstaven i **i** går ett ytterst grunt streck i en svag båge snett uppåt höger och ett litet stycke igenom huvudstavens mitt. Det är inte avsiktligt ristat.

Inskriften kan vara en övning att skriva runan **p**.

## Runristade lösföremål från Sigtuna

Sl 31 Sigtuna, Kv. Trädgårdsmästaren 9–10



---

Detta dokument ingår i en digital utgåva av runristade lösföremål från Sigtuna. Dessa publiceras fritt tillgängliga på Internet.

Texten är ännu preliminär och kan komma att revideras. Hittar du felaktigheter eller känner till källor som inte har utnyttjats är du välkommen att meddela författaren dessa på nedanstående e-postadress.

Författare: Helmer Gustavson  
Kontakt: [magnus.kallstrom@raa.se](mailto:magnus.kallstrom@raa.se)

**Riksantikvarieämbetet**  
Box 1114, 621 22 Visby  
Tel. 08-5191 8000, Fax 08-660 7284  
[www.raa.se](http://www.raa.se)