

VÄRMLANDS RUNINSKRIFTER

GRANSKADE OCH TOLKADE

AV

SVEN B. F. JANSSON

STOCKHOLM 1978

FÖRTECKNING I NUMMERFÖLJD ÖVER VÄRMLANDS RUNINSKRIFTER

Även sentida runinskrifter har medtagits i förteckningen

Nr	Sid.	Pl.		Nr	Sid.	Pl.
- Namnhällarna, Karlskoga stad	19			- Värmskogs kyrka	80	
- Valåsen, Karlskoga stad	19			- Värmskogs bogårdsmur	81	
- Ljunggården, Visnums sn	20			- Edane, Brunskogs sn	81	
1 Järsberg, Varnums sn (Kristine- hamn)	20	1, 2, 3		- Långjohanstorp, Blåbärskullen, Gräsmarks sn	83	
- Ölme kyrka	55			- Tiveta kyrkogård	86	
- Liksåsen, Ölme sn	55			5 Kila kyrka	86	6, 7
- Väse kyrka	55			- Kila kyrkogård	91	
2 Rör, Väse sn	56	3, 4		- »Edet», Kila sn	91	
- Säter, Alsters sn	61			- Kisterud, Gillberga sn	92	
- Fridhem, Alsters sn	61	not 2		- Arvika (?)	92	
3 Västra Hovlanda, Hammarö sn	61	4, 5		- Grindsbol, Älgå sn	94	
- Hälltorp, Hammarö sn	69			- Berg, Nytomten, Ny sn	94	
4 Övre Ulleruds kyrka	69	5		- Södra By, Sofielund, Eda sn.	94	
- Grava kyrka	75			- Åmotfors, Eda sn	94	
- Apertin, Stora Kils sn	76			- Köla kyrka	95	
- Höglunda, Mårtentorp, Nors sn	78			- Prostgårdsskogen, Köla sn	95	
- Sunne kyrkogård	78			- Kölsbron, Köla sn	95	
- Bredene, Bro sn	79					

ALFABETISK FÖRTECKNING ÖVER VÄRMLANDS RUNINSKRIFTER

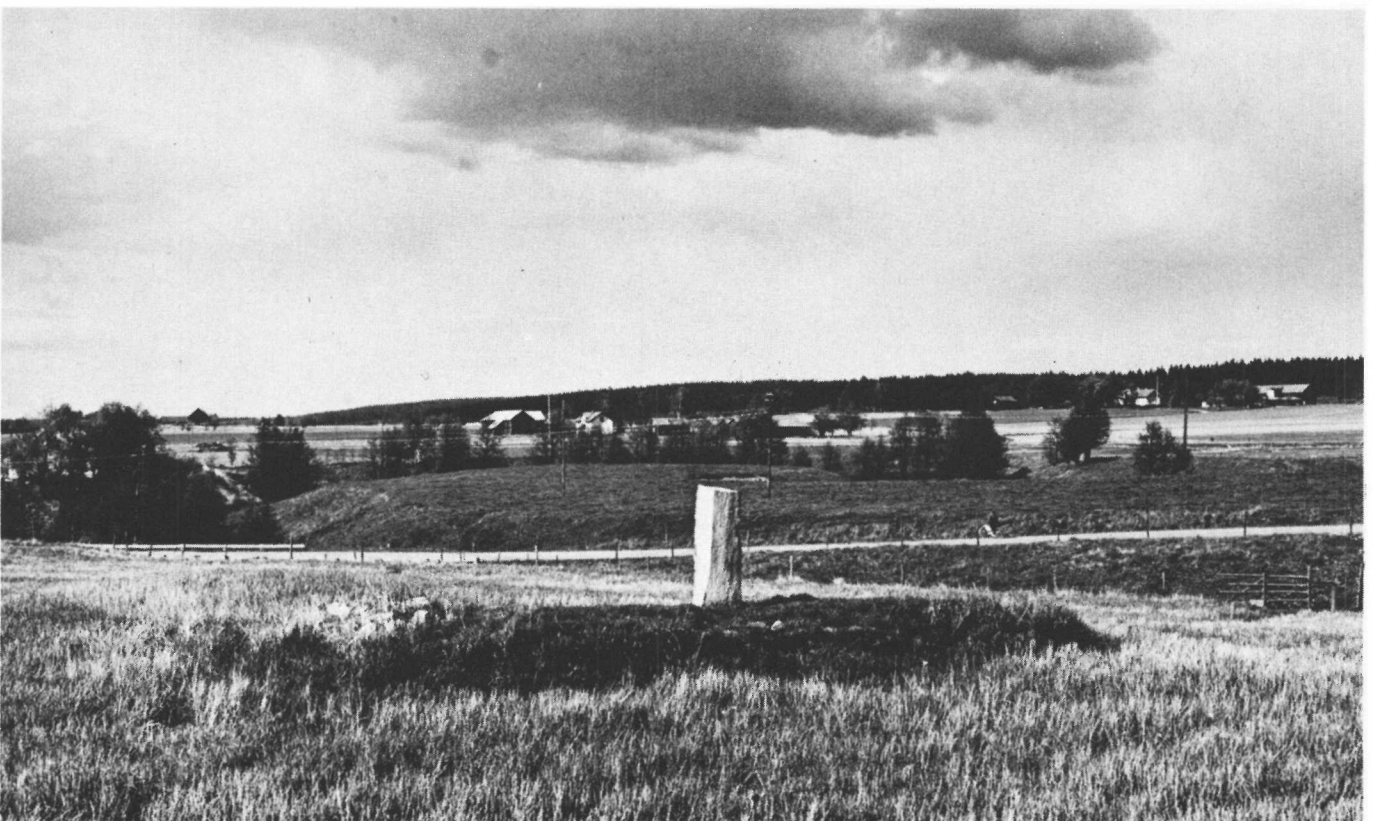
Även sentida runinskrifter har medtagits i förteckningen

Nr	Sid.	Pl.	Nr	Sid.	Pl.
Apertin, se Stora Kils sn.			Kristinehamn, se 1 Varnums sn.		
- Arvika (?)	92		- Köla sn, kyrkan	95	
- Alsters sn, Fridhem	61	not 2	- Köla sn, Kölsåsen	95	
- Alsters sn, Säter	61		- Köla sn, Prostgårdsskogen	95	
- Bro sn, Bredene	79		- Nors sn, Höglunda, Mårtenstorp	78	
- Brunskog sn, Edane	81		- Ny sn, Berg, Nytomten	94	
- Eda sn, Södra By, Sofielund.	94		Rör, se 2 Väse sn.		
- Eda sn, Åmotfors	94		- Stora Kils sn, Apertin	76	
- Gillberga sn, Kisterud	92		- Sunne sn, kyrkogården	78	
- Grava sn, kyrkan	75		- Tveta sn, kyrkogården	86	
- Gräsmarks sn, Långjohanstorp, Blåbärskullen	83		1 Varnums sn, Järsberg	20	1, 2, 3
- Hammarö sn, Hälltorp	69		- Visnums sn, Ljunggården	20	
3 Hammarö sn, Västra Hovlanda	61	4, 5	- Värmskogs sn, kyrkan	80	
Järsberg, se Varnums sn.			- Värmskogs sn, bogårdsmuren	81	
- Karlskoga stad, Namnhällarna	19		- Väse sn, »Wid Wåshärads Kyrkja»	55	
- Karlskoga stad, Valåsen	19		2 Väse sn, Rör	56	3, 4
5 Kila sn, kyrkan	86	6, 7	- Ölme sn, kyrkan	55	
- Kila sn, kyrkogården	91		- Ölme sn, Liksåsen	55	
- Kila sn, »Edet»	91		4 Övre Ulleruds sn, kyrkan	69	5

PLANSCHER



Vr 1. Varnums sn, Järsberg. Från norr.



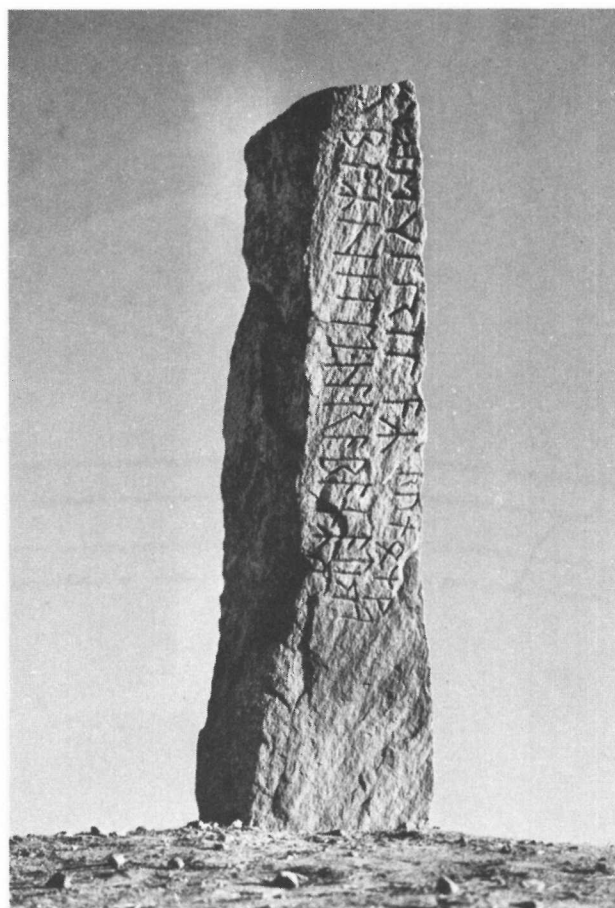
Vr 1. Varnums sn, Järsberg. Från sydväst.



Vr 1. Varnums sn, Järsberg.
Ristningen före uppmålning.



Vr 1. Varnums sn, Järsberg.
Ristningen uppmålad.



Vr 1. Varnums sn, Järsberg.
Efter resningen 1975.



Vr 2. Väse sn, Rör.



Vr 2. Väse sn, Rör.



Vr 2. Väse sn, Rör.



Vr 3. Hammarö sn, Västra Hovlanda.



Vr 3. Hammarö sn, Västra Hovlanda.

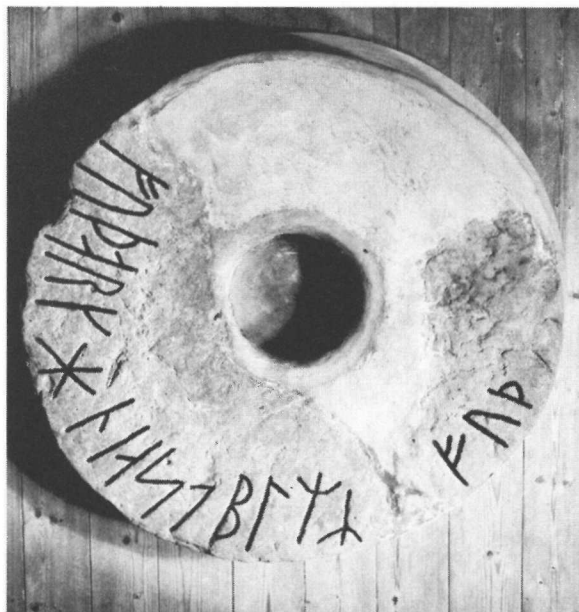


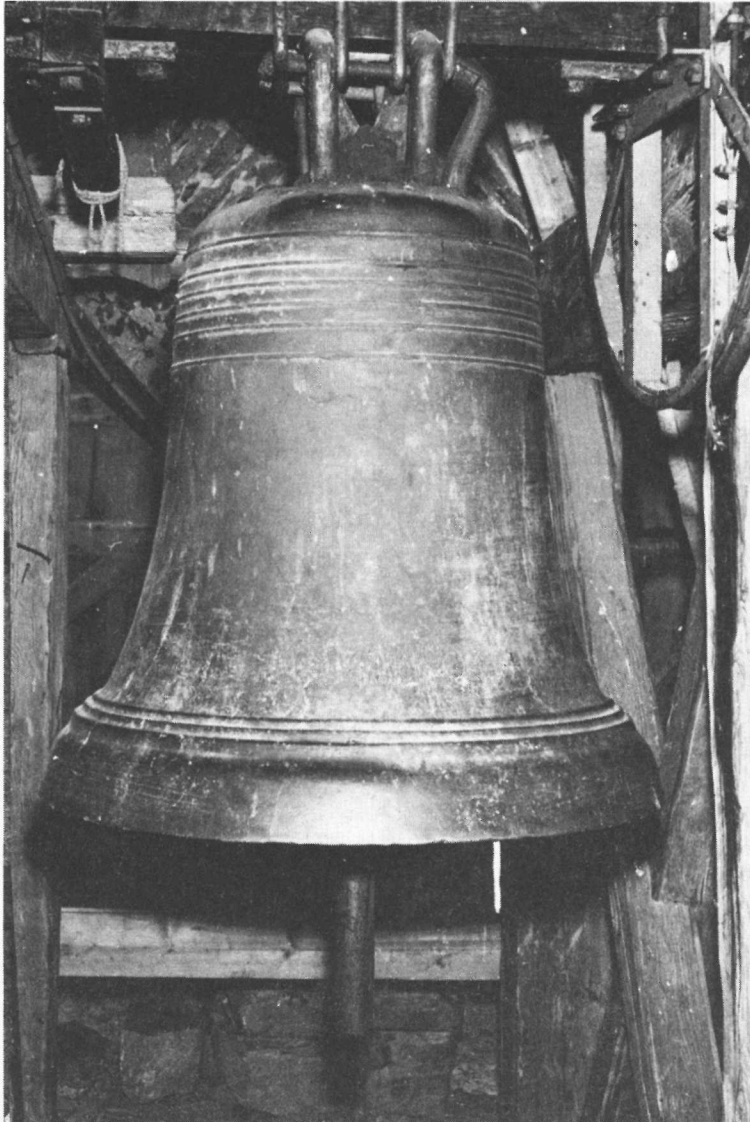
Vr 3. Hammarö sn, Västra Hovlanda.

Vr 4. Övre Ulleruds kyrka.

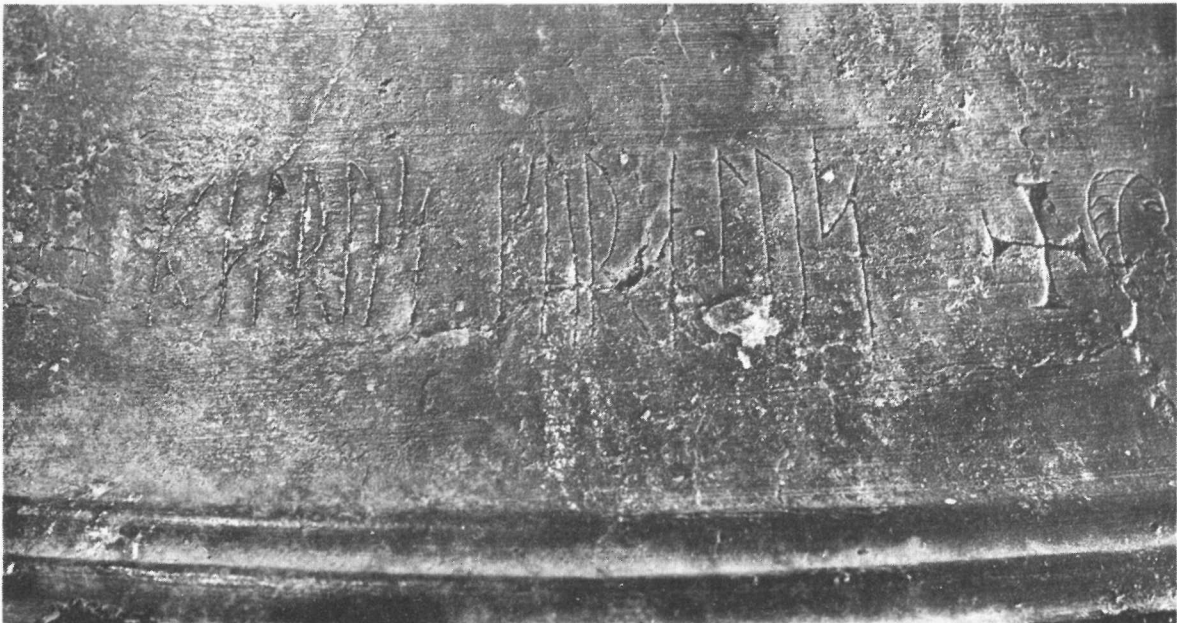


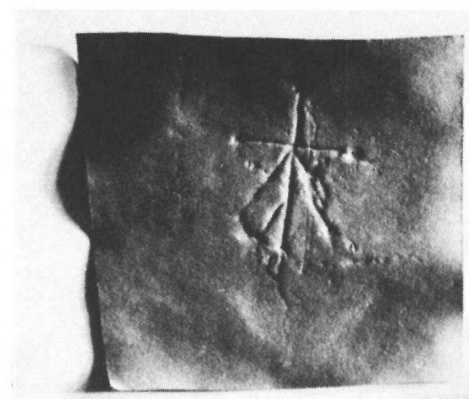
Vr 4. Övre Ulleruds kyrka.





Vr 5. Kila kyrka.





Vr 5. Kila kyrka. Gjutarmärke.
Foto av avdrag på läskpapper.



Vr 5. Kila kyrka. Foto av avdrag på läskpapper.